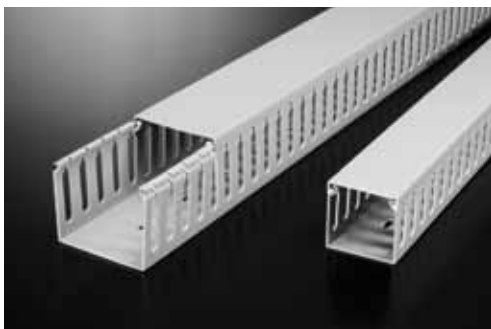


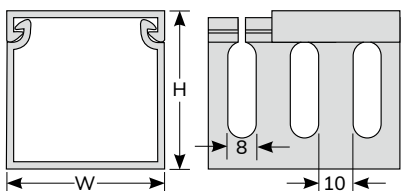
0101 KSS 絕緣配線槽 WIRING DUCT (SLOTTED)



出線孔尺寸

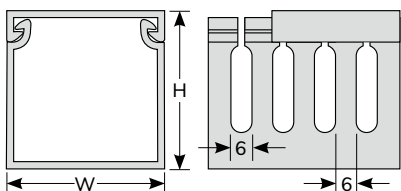
VD 8mm 出線孔

動力盤、高壓盤之配線適用。可配合 18mm 間距之端子盤使用。



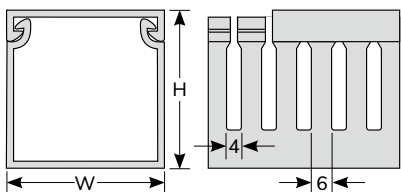
KVD 6mm 出線孔

一般自動控制、機械用配電盤適用。可配合 12mm 間距之端子盤使用。



HVD 4mm 出線孔

出線繁多及線路較細時適用。可配合 10mm 間距之端子盤使用。



型號 Item No.			寬 x 高 W x H	長度 L
出線孔 SLOT				
8mm	6mm	4mm	mm	
VD-1		HVD-1	25 X 30	每支 2M (含槽底及槽蓋)
VD-1.5		HVD-1.5	30 X 30	
VD-2		HVD-2	25 X 40	
VD-3		HVD-3	33 X 40	
VD-4	KVD-4	HVD-4	40 X 40	
VD-5		HVD-5	60 X 40	
VD-5.5		HVD-5.5	80 X 40	
VD-5.7		HVD-5.7	100 X 40	
VD-6		HVD-6	25 X 60	
VD-7	KVD-7	HVD-7	40 X 60	
VD-8	KVD-8	HVD-8	60 X 60	
VD-9		HVD-9	80 X 60	
VD-9.5		HVD-9.5	100 X 60	
VD-9.6		HVD-9.6	120 X 60	
VD-9.65		HVD-9.65	120 X 65	
VD-9.66		HVD-9.66	25 X 80	
VD-9.7		HVD-9.7	40 X 80	
VD-9.8		HVD-9.8	60 X 80	
VD-10		HVD-10	80 X 80	
VD-10.5		HVD-10.5	100 X 80	
VD-11		HVD-11	120 X 80	
VD-12		HVD-12	40 X 100	
VD-13		HVD-13	60 X 100	
VD-14		HVD-14	80 X 100	
VD-16			120 X 100	

材質：UL合格之南亞PVC (灰色)，防火等級美規94V-0及歐規M1，PVC耐溫 85°C。

構造：由槽底及槽蓋兩部份組成，槽底兩側設有出線孔。

特點：1.配線槽底座兩側出線孔互相對齊，鋸斷后可接成任意角度，能保持盤面美觀、整齊。

2.槽蓋經特殊設計，與配線槽底座組合後不易脫落，且接合面平滑，不割傷手及電線。

3.UL測試溫度50°C。

●絕緣配線槽蓋可更換為含膠型防滑配線槽蓋；更換後能有效增加濕度及黏度，使線槽底座與上蓋密合，以增加蓋子的緊固程度。

型號變更：VD-8→VQ-8、KVD-8→KVQ-8、HVD-8→HVQ-8

0101A KSS 線槽剪 WIRING DUCT CUTTER

型號：WT-1



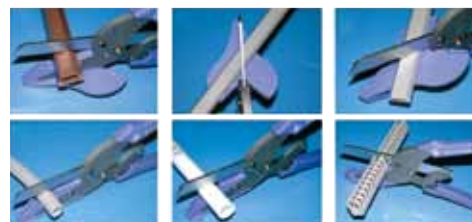
刀片長度：62mm



型號：WT-2



刀片長度：77mm



配線槽

配線標誌

紫線帶

結束帶

固定座

固定頭、浪管

保護部品

接線頭

套管

固定夾

PC板部品

扣具