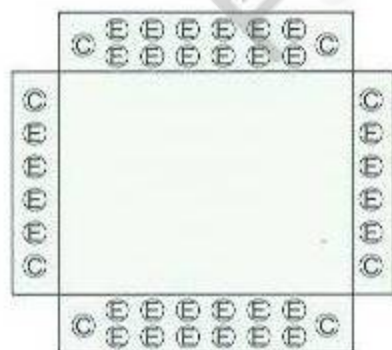
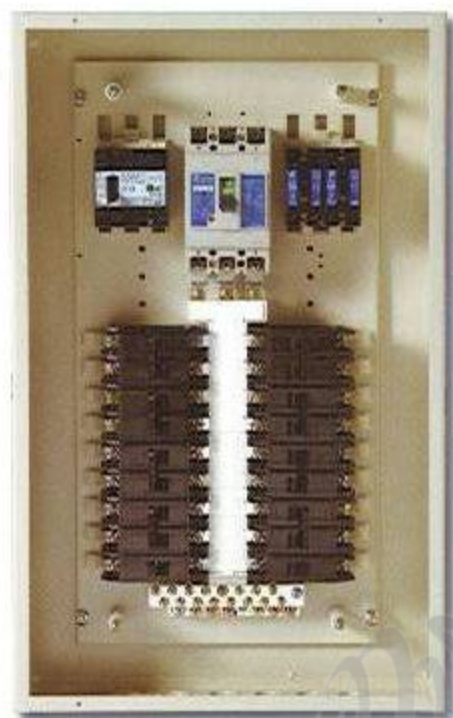


100CN·125SN系列



預留孔代碼對照表

(A) - 複數 $3'' + 2\frac{1}{2}''$
 (B) - 複數 $2'' + 1\frac{1}{2}''$
 (C) - 複數 $1\frac{1}{2}'' + 1''$
 (D) - 複數 $1'' + \frac{3}{4}''$
 (E) - 複數 $\frac{3}{4}'' + \frac{1}{2}''$

品型匯流排分電箱

100CN·125SN系列

125SN

折數：

回路數 (含主開關)	主開關	規格 寬 高 深	額定電壓	牌價	牌價	牌價
			額定電流	1.6mm鐵	2.0mm鐵	1.2mm白鐵
20P	2P 125SN	380×610×105	1 ϕ 3W 120/240V 125A			
24P		380×660×105				
28P		380×710×105				
32P		380×760×105				
21P	3P 125SN	380×610×105	3 ϕ 4W 240/440V 125A			
25P		380×660×105				
29P		380×710×105				
33P		380×760×105				

100CN

折數：

回路數 (含主開關)	主開關	規格 寬 高 深	額定電壓	牌價	牌價	備 註
			額定電流	1.6mm鐵	2.0mm鐵	
20P	2P 100CN	380×610×105	1 ϕ 3W 120/240V 100A	3085	3450	
24P		380×660×105		3335	3750	
28P		380×710×105		3700	4150	
32P		380×760×105		3950	4550	
21P	3P 100CN	380×610×105	3 ϕ 4W 240/440V 100A	3380	3800	
25P		380×660×105		3665	4100	
29P		380×710×105		4675	5250	
33P		380×760×105		5150	5900	

100CN

折數：

回路數 (含主開關)	主開關	規格 寬 高 深	額定電壓	牌價	牌價	備 註
			額定電流	1.2mm白鐵	1.5mm白鐵	
20P	2P 100CN	380×610×105	1 ϕ 3W 120/240V 100A	6448	—	
24P		380×660×105		7500	—	
28P		380×710×105		8553	—	
32P		380×760×105		9605	—	
21P	3P 100CN	380×610×105	3 ϕ 4W 240/440V 100A	7368	—	
25P		380×660×105		8290	—	
29P		380×710×105		9210	—	
33P		380×760×105		10132	—	

- 一、以上牌價適用埋入型(暗式)及露出型(明式)。
- 二、以上各系列產品皆可安裝2只一般型或4只小型漏電開關。
- 三、以上各系列產品皆附銅排、附網及固定腳架。