

AT02 系列微電腦溫度控制器



功能特性：

- 操作簡單
- 具有PID功能
- 可用指撥(DIP)開關選擇繼電器(Relay)或固態繼電器(SSR)輸出
- 可使用熱電偶或電阻溫度檢測器輸入
- 可選擇加熱或冷卻模式
- 具有面板鎖定功能
- 具有檢測感應器異常功能
- 具有五種尺寸可供選擇：48 x 48mm(1/16DIN), 48 x 96mm(1/16DIN), 72 x 72mm, 96 x 48mm, 96 x 96mm(1/4DIN)

型式分類：

尺寸(mm) 系列別
A T - 4 0 2

4=48x96
 5=48x48
 6=96x48
 7=72x72
 9=96x96

FONLEE
 豐立自動控制器材有限公司
 WWW.FONLEE.COM.TW

規格：

型式	AT-402 / AT-502 / AT-602 / AT-702 / AT902	
操作電壓	AC/DC(V) : 24 ~ 48(僅AT-502適用) / 100 ~ 240	
電源頻率	50 / 60 Hz	
消耗功率	約3.5VA	
輸入方式 (指撥開關設定)	熱電偶	K, J, R
	RTD	Pt100
輸出方式 (指撥開關設定)	繼電器	240VAC 3A
	SSR	DC 24V
警報輸出	240VAC 3A	
警報模式	詳如圖1	
控制方式	PID, PI, P, ON/OFF, 不感帶(Dead Band)	
設定方式	前面板數位設定	
顯示方式	七節顯示器及發光二極體顯示	
使用周圍溫度	-10 ~ +50℃	
儲存溫度	-25 ~ +65℃	
使用周圍濕度	35 ~ 80%RH(不結冰及不結露時)	
儲存濕度	35 ~ 95%RH(不結露時)	
重量	AT-402 / 602 約187g, AT-502 約145g, AT-702 約200g, AT-902 約241g	

性能：

型式	AT-402 / AT-502 / AT-602 / AT-702 / AT902
量測精準度	測定值之 $\pm 0.3\%$ 或 $\pm 2^\circ\text{C}$ (取最大值)
比例帶 (P)	0.0 ~ 300.0sec (以0.1秒為單位)
積分時間 (I)	0 ~ 7200sec (以1秒為單位)
微分時間 (D)	0 ~ 1800sec (以1秒為單位)
控制週期	0 ~ 65sec (以1秒為單位)
取樣週期	250ms
記憶方式	EEPROM (寫入次數：約10萬次)

圖1(警報功能)：

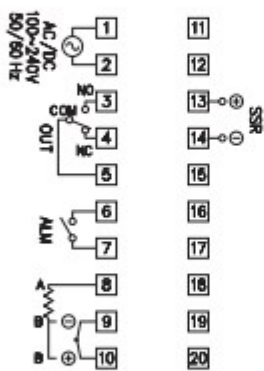
AF1	警報功能選擇
1	偏差上限 
2	偏差下限 
3	絕對上限 
4	絕對下限 
5	偏差上/下限 
6	偏差範圍內 
7	偏差上限(待機功能)
8	偏差下限(待機功能)
9	絕對上限(待機功能)
10	絕對下限(待機功能)
11	偏差上/下限(待機功能)
12	範圍內(待機功能)

控制溫度範圍：

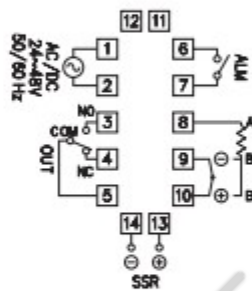
輸入型式	°C	°F
K	0~1200	32~2192
J	0~500	32~932
R	0~1700	32~3092
PT-100	-50~400	-122~752

接線圖：

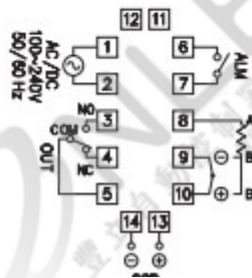
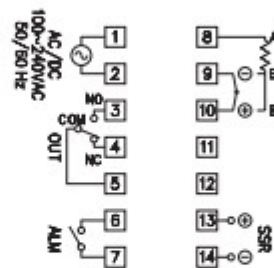
AT-402 / 602 / 902



AT-502

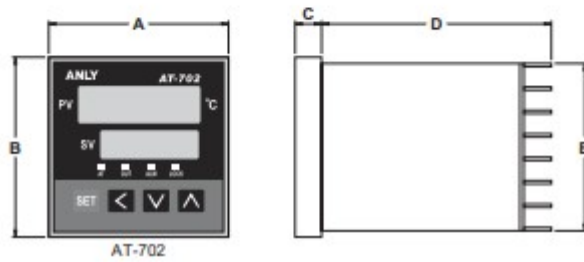
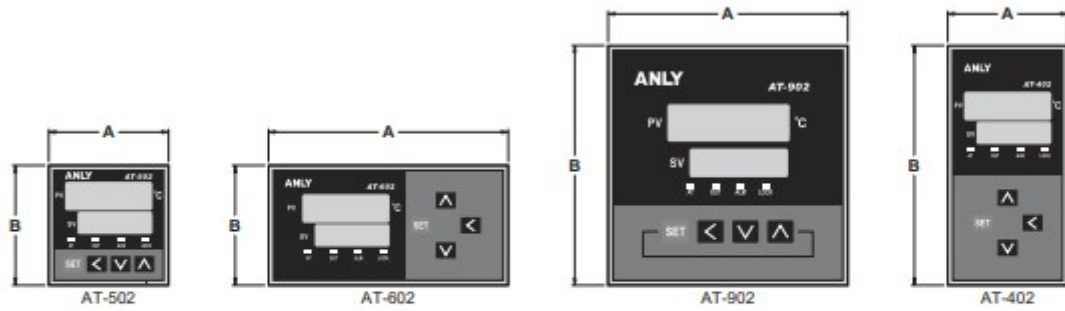


AT-702



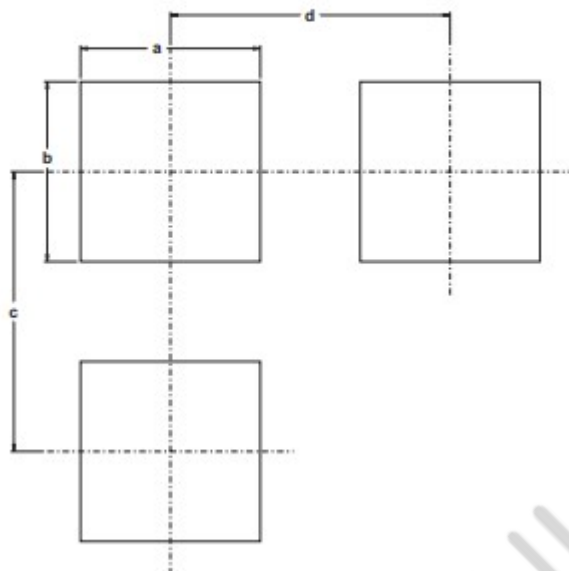
FONLEE 豐利 豐利材料有限公司 FONLEE.COM.TW

外形尺寸：(mm)



	A	B	C	D	E
AT - 402	48	96	8.0	83	90
AT - 502	48	48	8.0	83	44.5
AT - 602	96	48	8.0	83	44.5
AT - 702	72	72	8.0	83	66.5
AT - 902	96	96	8.0	83	90

開孔尺寸：(mm)



	a	b	c	d
AT - 402	45.5 ^{+0.5} ₋₀	91 ^{+0.5} ₋₀	120	70
AT - 502	45.5 ^{+0.5} ₋₀	45.5 ^{+0.5} ₋₀	70	70
AT - 602	91 ^{+0.5} ₋₀	45.5 ^{+0.5} ₋₀	70	120
AT - 702	67.5 ^{+0.5} ₋₀	67.5 ^{+0.5} ₋₀	100	100
AT - 902	91 ^{+0.5} ₋₀	91 ^{+0.5} ₋₀	120	120