



for a greener tomorrow



MITSUBISHI ELECTRIC

Changes for the Better

FACTORY AUTOMATION

e-Factory

三菱電機人機介面

GOT2000寬螢幕



GOT2000 Wide

Graphic Operation Terminal

GLOBAL IMPACT OF MITSUBISHI ELECTRIC



透過三菱電機的願景，“Changes for the Better”是可能實現的更光明未來。

Changes for the Better

三菱電機集結最優秀的人材來創造最佳的科技，因為我們深知科技正是改善生活的推動力。透過帶給人們更舒適美好的生活、使商務活動的效率最大化及維持社會發展，我們整合科技與創新，帶來更佳改變。

三菱電機的業務範圍涵蓋各個領域

能源、電力系統

從發電機到大型顯示器等多樣化電力及電子產品。

電子元件

運用於系統及產品的各種劃時代半導體元件組合。

家電產品

空調、家庭娛樂系統等高可靠度的家電產品。

資訊及通訊系統

以商務及個人為中心的設備、產品、系統。

工業自動化系統

透過劃時代的自動化科技，使生產力及效率最佳化。

索引 INDEX

1. 產品陣容	04	1
2. 硬體	06	2
GT25寬螢幕機型	06	3
GT21寬螢幕機型	08	4
3. 特長	10	5
4. 規格	19	6
5. 產品一覽表	23	
6. 支援與服務	24	



FONLEE
豐立自動控制器材有限公司
WWW.FONLEE.COM.TW

GOT2000 *Wide*
Graphic Operation Terminal

觸控寬螢幕GOT!

採用窄邊框螢幕設計，不僅令機身看起來時尚
更是讓畫面填滿整個螢幕，看起來更加飽滿

〈與實機相同尺寸〉



* GT21(7吋)與GT25(7吋)的外形尺寸相同，但是GT21(7吋)未搭載POWER LED。



寬螢幕容納更多的資訊量

採用窄邊框設計，
外形緊湊又具時尚感

備有銀色和黑色兩種顏色可供選擇

GT25寬螢幕

乙太網路(埠1/2)	CC-Link IE Field Basic	RS-232	RS-422/485
聲音輸出介面	無線區域網路通訊模組*介面	儲存用記憶體 (ROM)32MB	動作用記憶體 (RAM)128MB

* 關於可使用無線區域網路通訊模組的國家，請參閱「產品一覽表(P.23)」。



GT2510-WXTBD



GT2510-WXTSD

10.1吋寬螢幕

WXGA DC電源

顯示部 :TFT彩色液晶螢幕
顯示色彩 :65536色
解析度 :1280×800



GT2507-WTBD



GT2507-WTSD

7吋寬螢幕

WVGA DC電源

顯示部 :TFT彩色液晶螢幕
顯示色彩 :65536色
解析度 :800×480

GT21寬螢幕

乙太網路	CC-Link IE Field Basic	RS-232	RS-422/485
儲存用記憶體 (ROM)15MB			



GT2107-WTBD



GT2107-WTSD

7吋寬螢幕

WVGA DC電源

顯示部 :TFT彩色液晶螢幕
顯示色彩 :65536色
解析度 :800×480

顯示器畫面編輯軟體

隨選即用的畫面資源，
設計畫面任我行！

GT Works3是一款GOT2000系列通用的顯示器畫面編輯軟體。每位使用者可通過常用的GT Works3來建立畫面。

GOT Screen Design Software
MELSOFT GT Works3





GT25寬螢幕

機身緊湊，豐富介面集於一身
將客戶心中理想的GOT塑造成形



超高解析度WXGA
1280×800 * WXGA為10.1吋寬螢幕機型的規格



標配兩個乙太網路埠



內建聲音輸出介面



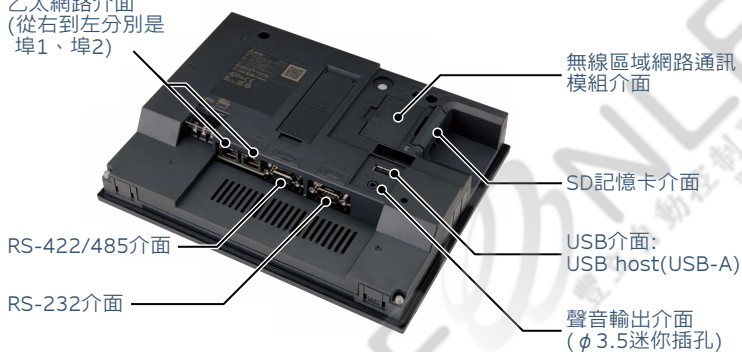
支援無線區域網路通訊模組*
* 關於可使用無線區域網路通訊模組的國家，請參閱「產品一覽表(P.23)」。

主要規格

項目	規格	
	GT2510-WXTBD GT2510-WXTSD	GT2507-WTBD GT2507-WTSD
顯示螢幕	10.1吋寬螢幕 TFT彩色液晶螢幕、 65536色	7吋寬螢幕 TFT彩色液晶螢幕、 65536色
解析度	WXGA 1280×800	WVGA 800×480
背光燈	白色LED	
使用者記憶體	儲存用記憶體(ROM):32MB 動作用記憶體(RAM):128MB	
標準介面	乙太網路(埠1/2)、RS-232、RS-422/485、 USB host(USB-A)、USB device(USB Mini-B)、 聲音輸出、SD記憶卡介面、無線區域網路通訊模組介面	

介面豐富

乙太網路介面
(從右到左分別是
埠1、埠2)



USB介面:USB device(USB Mini-B)



超高解析度，全新表現力

搭載超高解析度WXGA顯示螢幕*，實現令人滿意的顯示效果。寬螢幕畫面有足夠的區域用來顯示重要資訊。

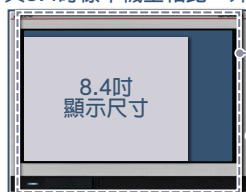
* WXGA為10.1吋寬螢幕機型的規格
→詳情請參閱P.10、P.11



兩個乙太網路埠，重新劃分界限

通過兩個乙太網路埠劃辦公室的資訊系統區域網路與生產現場的控制系統區域網路。可分別設定不同的IP位址，實現可靠、安全的網路架構。

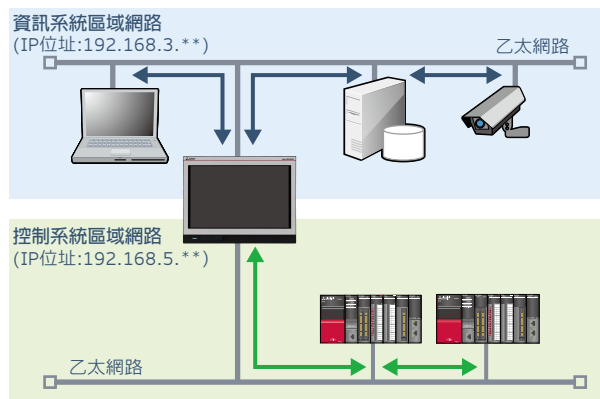
與8.4吋標準機型相比，外形尺寸幾乎相同、顯示尺寸約1.3倍!



標準機型 GT2508-V外形尺寸
8.4吋 241(W)×194(H)×52(D)mm

寬螢幕機型 GT2510-W外形尺寸
10.1吋 252(W)×194(H)×48(D)mm

解析度是標準機型的3.3倍，較小的文字仍可清晰顯示!





通過聲音傳達，提升設備附加價值

內建聲音輸出介面，輕鬆建構聲音傳達系統，事件內容不僅可在畫面上顯示，還可以聲音的形式通知，有效確保重要資訊能夠準確地傳達給作業人員。

→詳情請參閱P.12、P.13



無線網路輕鬆實現遠端監控

在GOT上安裝無線區域網路通訊模組後，可通過無線網路連接電腦與GOT*，也可轉移工程資料並使用FA透明傳輸功能、GOT Mobile功能等。



聲音輸出裝置
(放大器內建型揚聲器等)



請清除工件。



GOT
+無線區域網路通訊模組*

GOT Mobile



* 可使用市售的接入點進行通訊。
* 使用無線區域網路通訊模組時，可使用無線區域網路通訊模組的國家，請參閱「產品一覽表(P.23)」。

GT21寬螢幕

產品宣傳影片



機身緊湊，同時兼具高解析度與充實的基本性能
諸多物超所值的意外驚喜，讓人無法抗拒



高解析度WVGA
800×480



標配乙太網路、
USB介面:USB host(USB-A)



支援VNC伺服器功能



支援輪廓字型、抗鋸齒處理

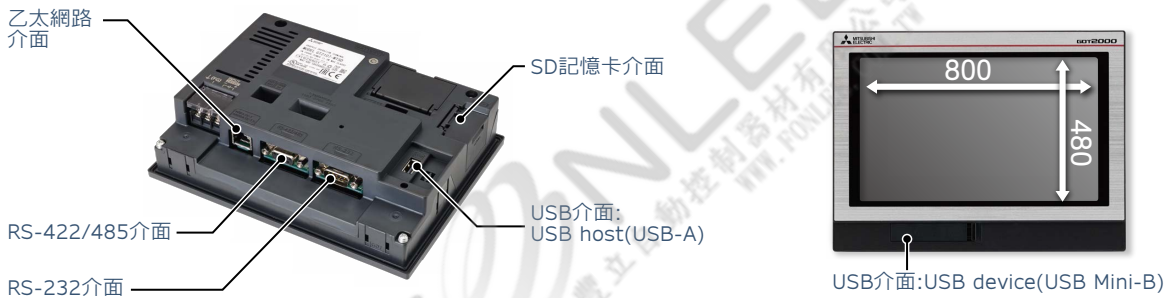
主要規格

項目	規格
	GT2107-WTBD GT2107-WTSD
顯示螢幕	7吋寬螢幕 TFT彩色液晶螢幕、65536色
解析度	WVGA 800×480
背光燈	白色LED
使用者 記憶體	儲存用記憶體(ROM):15MB
標準介面	乙太網路、RS-232、RS-422/485、 USB host(USB-A)、USB device(USB Mini-B)、 SD記憶卡介面

2

硬體

介面豐富



拉寬畫面，才能容納更多

搭載高解析度WVGA顯示螢幕並拉寬橫向顯示區域。
寬螢幕畫面有足夠的區域用來顯示字數多的警示資訊
等。

→詳情請參閱P.10、P.11

與5.7吋標準機型相比，外形尺寸幾乎相同、顯示尺寸約1.4倍!

標準機型 5.7吋	GT1055-Q外形尺寸 164(W)×135(H)×56(D)mm
寬螢幕機型 7吋	GT2107-W外形尺寸 189(W)×142(H)×48(D)mm

解析度是標準機型的5倍，畫面顯示性能大幅領先!



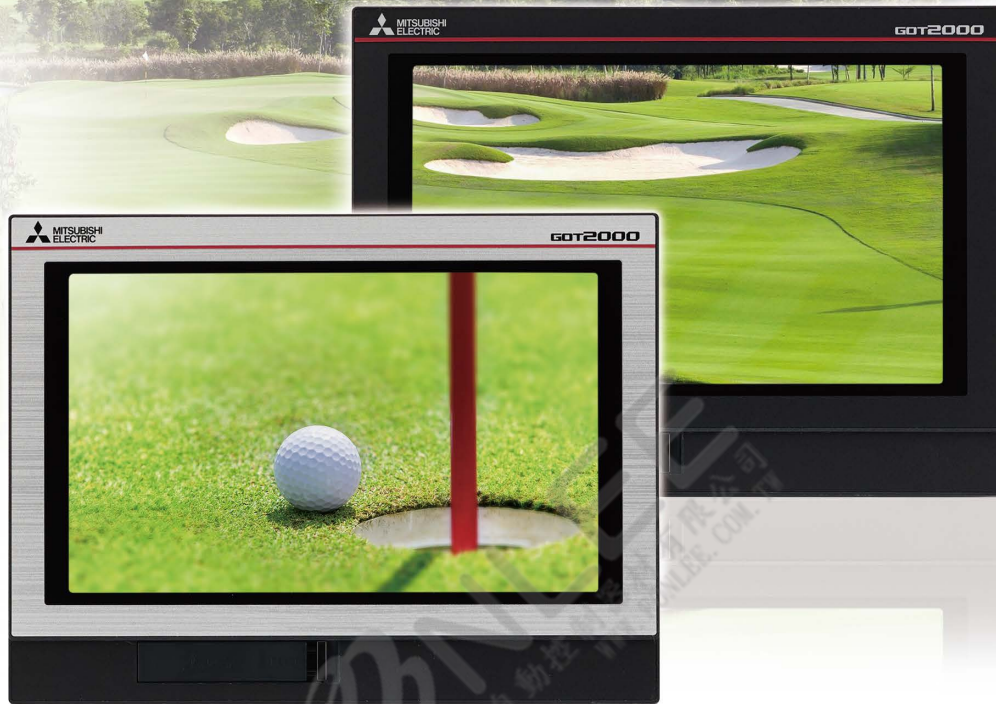
可連接各種裝置，
多種用途，不同選擇*

除了標配單個乙太網路埠外，還內建多種介面。此外，
在GT21中首次搭載USB介面:USB host(USB-A)，可連
接USB滑鼠、鍵盤等使用，也可使用USB記憶體轉移資
料。

→詳情請參閱P.16、P.17



* 在GT21中，僅GT2107-W支援。



遠端監控讓用途更廣*

可在GT21中使用VNC伺服器功能進行遠端監控。
可通過電腦或平板電腦一邊遠端監控GOT畫面，一邊對設備進行監視、調整作業，有助於優化作業流程和提升效率。



讓顯示更精彩*

可在GT21中使用輪廓字型。此外，將抗鋸齒處理設為有效時，呈現高品質的反鋸齒文字，以實現高可視性的畫面設計。

標準機型 16點陣高品質黑體

Happy

寬螢幕機型 輪廓黑體(抗鋸齒處理設為有效時)

Happy

清晰、邊緣平滑的文字顯示提升資訊的可視性!



* 在GT21中，僅GT2107-W支援。

* 在GT21中，僅GT2107-W支援。

高清寬螢幕觸動新體驗

寬螢幕畫面釋放HMI新視野
顯示資訊更豐富、操作性能更強大

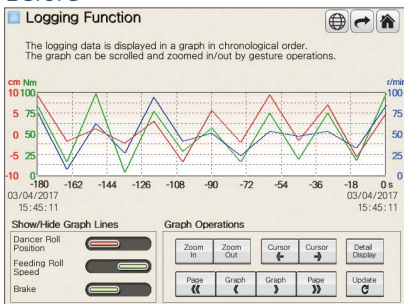


增加想要查看的資訊，提升工作效率!

✓GT25寬螢幕 ✓GT21寬螢幕

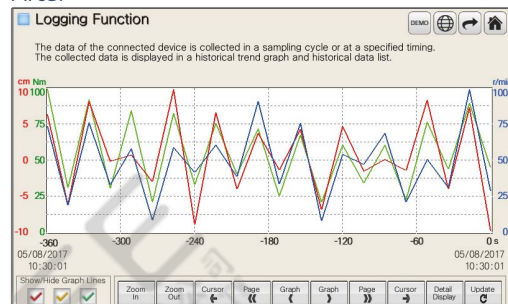
擴大圖表的顯示區域!

Before



寬螢幕顯示

After



圖表的顯示範圍大幅增加，可查看更多的記錄趨勢訊息。

增加警示資訊!

Before

Alarm Function
The display order of occurring alarms is sorted by hierarchy, level, or alarm status.

Occurred	Message	Rest.
3/ 4/2017 15:46:44	Parameter error	15:46
3/ 4/2017 15:46:44	Fuel error	15:46
3/ 4/2017 15:46:44	Internal pressure error	15:46
3/ 4/2017 15:46:44	Timing belt fault	15:46
3/ 4/2017 15:46:44	Apparatus life	15:46
3/ 4/2017 15:46:44	Oil pressure error	15:46
3/ 4/2017 15:46:44	Battery error	15:46
3/ 4/2017 15:46:44	Fuse error	15:46
3/ 4/2017 15:46:44	Parameter error	15:46

寬螢幕顯示

After

Alarm Function
The display order of occurring alarms is sorted by hierarchy, level, or alarm status.

Occurred	Message	Rest.
03/04/2017 15:45:59	Parameter error	15:45
03/04/2017 15:45:59	Fuel error	15:45
03/04/2017 15:45:59	Internal pressure error	15:45
03/04/2017 15:45:59	Timing belt fault	15:45
03/04/2017 15:45:59	Apparatus life	15:45
03/04/2017 15:45:59	Oil pressure error	15:45
03/04/2017 15:45:59	Battery error	15:45
03/04/2017 15:45:59	Fuse error	15:45
03/04/2017 15:45:59	Parameter error	15:45

在變寬的區域中配置操作功能表後，即可查看更多的警示資訊。

在頁面上配置數字鍵!

Before

Production
Rot No. HA-1248B

Time	Current	Predicted	Achieved	Operation speed
15:48	3456	3456	3456	Low Medium High
15:48	3456	3456	3456	
15:48	3456	3456	3456	
15:48	3456	3456	3456	
15:48	3456	3456	3456	
15:48	3456	3456	3456	
15:48	3456	3456	3456	
15:48	3456	3456	3456	
15:48	3456	3456	3456	
15:48	3456	3456	3456	

寬螢幕顯示

After

Production
Rot No. HA-1248B

Time	Current	Predicted	Achieved	Operation speed
15:49	3456	3456	3456	Low Medium High
15:49	3456	3456	3456	
15:49	3456	3456	3456	
15:49	3456	3456	3456	
15:49	3456	3456	3456	
15:49	3456	3456	3456	
15:49	3456	3456	3456	
15:49	3456	3456	3456	
15:49	3456	3456	3456	
15:49	3456	3456	3456	

在基本畫面中配置數字鍵後，即可一邊查看資訊一邊進行作業。

3
特長



讓功能表始終顯示，提高操作性能!

☑GT25寬螢幕 ☑GT21寬螢幕

從顯示畫面來切換畫面!



逐一返回功能表畫面又很麻煩。

在畫面的側邊配置功能表後，即可通過單鍵來切換畫面。

使用文檔顯示功能時，通過縱向顯示讓檔案整頁顯示!

☑GT25寬螢幕 ☐GT21寬螢幕

在同一個頁面中顯示整頁檔案並進行確認!



不能整頁顯示想要查看的資訊，逐一捲動頁面又很麻煩。

整頁檔案以適合查看的大小顯示，讓確認作業更順暢!

GOT可安裝在小型設備中或狹窄的空間中!

☑GT25寬螢幕 ☑GT21寬螢幕

實現操作面板的小型化!



在保持緊湊機身的同時，可顯示的區域更加寬廣!

不僅機身緊湊省空間還可縱向顯示! 可安裝在狹窄的空間中，實現操作面板的小型化。

3
特長

文字轉語音，傳達更準確

通過GT Works3合成語音，
輕鬆建立語音檔案！



支援語音檔案的建立

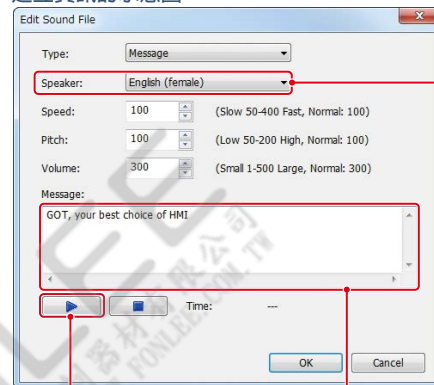
GT25寬螢幕 GT21寬螢幕

語音合成功能*1

在GT Works3中輸入文字，即可建立資訊的語音檔案。
(最多可登錄500個檔案)
此外，可使用6種語言來編輯資訊，並從各種語言中選擇說話者的性別。
與FA用語翻譯工具*2搭配使用，有效縮短各種語言介面的建立工時，輕鬆打造符合全球化的系統。

*1 需另行安裝GT Works語音合成授權(SW1DND-GTVO-M)。
*2 FA用語翻譯工具為GT Works3的附帶軟體。
詳情請參閱P.18或請與當地銷售公司聯絡。

建立資訊的示意圖



選擇說話者的語言/性別

播放語音並確認內容

輸入任意文字

支援語言



語音檔案的播放功能再升級!

GT25寬螢幕 GT21寬螢幕

不僅可連續播放多個檔案(最多16個)，也延長了播放時間及支援多種資訊的播放。

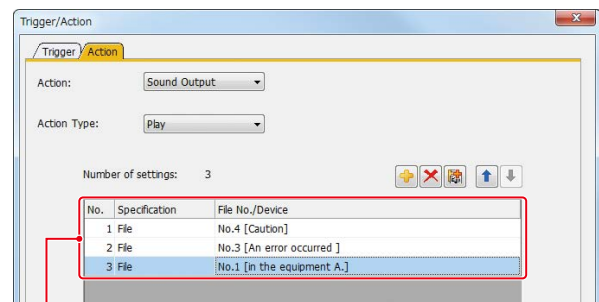
語音檔案規格

項目	規格
語音檔案格式	WAV格式
取樣頻率	8.000kHz/16.000kHz
通道數	1ch(單聲道)
最長播放時間	1個檔案:30秒 連續播放時(16個檔案):480秒
連續播放 (觸摸開關、觸發動作時)	最多可設定16個檔案
播放規格	可靜音/播放取消

連續播放也可輕鬆設定

(可通過觸摸開關、觸發動作進行設定)

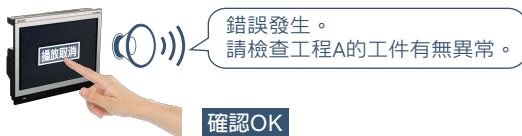
通過GT Works3對語音檔案指定想要播放的順序後，即可進行連續播放。



設定動作後，按照指定的順序播放語音檔案。
最多可指定16個語音檔案。

可取消播放或將播放中的語音切換為靜音!

確認無異常狀況後，取消播放或將播放中的語音切換為靜音，以避免對周遭的作業人員造成噪音困擾。



確認OK



詳細規格/主要限制

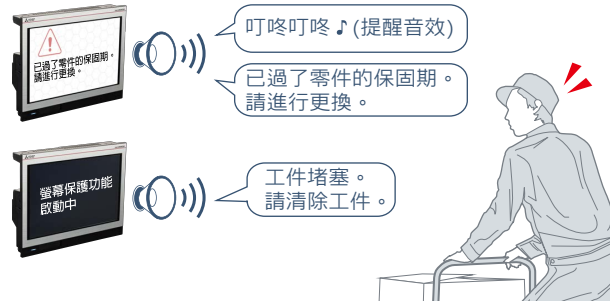
關於可使用的連接形式、需要的選購品，請參閱手冊。

讓「語音」活躍於作業現場!

☑GT25寬螢幕 □GT21寬螢幕

通過資訊、效果音、旋律通知事件發生

當警示發生時等，以語音的形式將資訊、警報輸出，更能準確地傳達給位於遠離GOT的作業人員。GOT進入螢幕保護狀態時也可進行語音傳達。向作業人員迅速傳達設備的異常資訊及原因，有效縮短當機時間。



可播放的語音檔案的類型

資訊	效果音	旋律
輸入任意文字進行建立	收錄50種以上的音源	收錄10種以上的音源

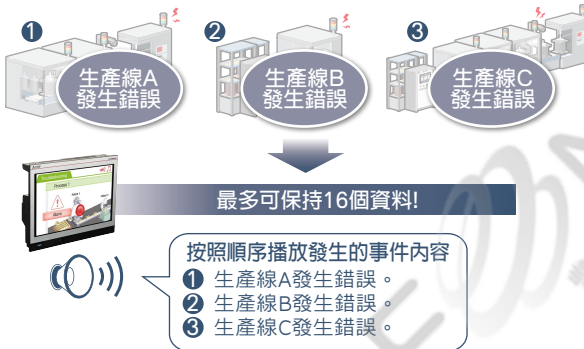
不僅如此，還有諸多創新功能!

☑GT25寬螢幕 □GT21寬螢幕

同時發生多個錯誤也能依序播放!

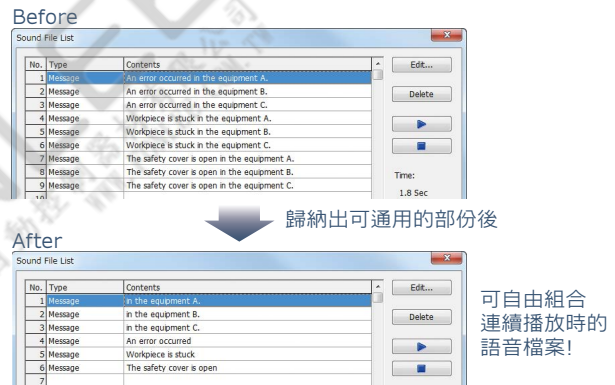
即使同時發生錯誤時，由於在GOT中最多可保持16個資料，所以發生的事件內容都能藉由播放的語音得到確認，以防錯過任何一個重要事件。

同時發生錯誤事件時



使用連續播放，節省資料的儲存空間!

使用者自行歸納出可通用的資訊並進行登錄，有效減少相同語音資料重複儲存的現象並節省資料的儲存空間。僅切換組合就能輕鬆變更資訊。



3

特長

適用於作業現場的「語音傳達」小技巧!

☑GT25寬螢幕 □GT21寬螢幕

可根據狀況變更觸摸音!

可根據作業現場情況、作業人員變更觸摸音。

根據作業現場情況來設定觸摸音時



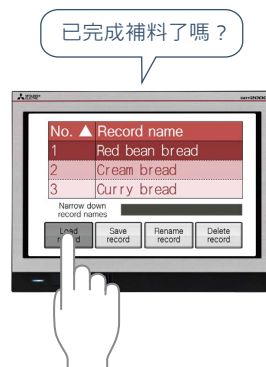
根據作業人員來設定觸摸音時

可根據個人喜好設定觸摸音。



通過語音導覽提高操作性能!

當觸摸開關被按下時，以語音的形式向作業人員傳達下一步操作指令或注意事項，有效防止作業過程中的誤操作。



可依序播放多種語言!

即使作業現場中有使用不同語言的作業人員時，也能準確地傳達需要資訊。



詳細規格/主要限制

關於可使用的連接形式、需要的選購品，請參閱手冊。

GOT智能遠端解決方案

GOT2000實現工廠的「可視化」，
降低生產現場的「整體成本」

關於GOT Mobile功能的詳細內容，請參閱以下宣傳單。
● GOT智能遠端解決方案L(NA)08416ENG(英文版)



讓您遠端掌控工廠狀況!

GT25寬螢幕 GT21寬螢幕

GOT Mobile功能

可使用位於遠離作業現場的電腦、平板電腦等資訊終端，
通過作業現場的GOT對連接裝置進行瀏覽、操作。
可根據各個資訊終端自定義畫面，僅顯示所需資訊，讓
畫面顯示一目了然。

- * 需另行安裝授權(GT25-WEBSKEY-□)。
- * 1台GOT可同時連接的用戶端為5台。
- * 在用戶端中需另行安裝瀏覽器(Google Chrome、Safari)。

分別在作業現場、辦公室、廠外的作業人員可同時執行作業!



可自定義各個資訊終端畫面



可5人同時進行設備的調整、安裝!
通過操作權的排他控制不用擔心同時操作的衝突!

5台資訊終端(用戶端)可同時訪問1台GOT。
啟用操作權的排他控制時，有效防止作業現場GOT與資
訊終端的操作衝突!
(GOT網路關聯功能)



* 關於可使用無線區域網路通訊模組的國家，
請參閱「產品一覽表 (P.23)」。

實用案例

GT25寬螢幕 GT21寬螢幕

立即查看想知道的資訊，有效縮短當機時間!

事先準備需要的手冊、網站、動畫手冊等，即可通過平
板電腦查看想知道的資訊。
(超連結功能)



輕鬆建構安燈系統!

配套使用GOT與大型螢幕監控/電腦，即可建構安燈系統。
可根據各種工程顯示不同畫面，僅須接通電源即可顯示初
始畫面。
(安燈功能)



詳細規格/主要限制

關於可使用的連接形式、需要的選購品，請參閱三菱電機人機介面GOT2000系列型錄L(NA)08270ENG(英文版)/L(NA)08271CHN(簡體中文版)、手冊。

GOT與驅動產品快速關聯的解決方案

積極強化與驅動產品間的關聯，
有助於提升系統的安裝、調整作業等效率

關於GOT2000豐富的驅動產品關聯功能的詳細內容，請參閱以下型錄。
● GOT2000與驅動產品(伺服)關聯解決方案型錄L(NA)08434CHT



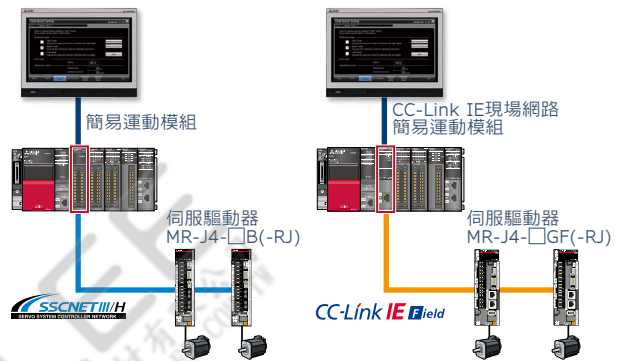
通過GOT輕鬆進行伺服驅動器的安裝、調整、維護!

✔GT25寬螢幕 ✔GT21寬螢幕

與驅動產品的關聯功能

GOT2000搭載部份MR Configurator2(支援MR-J4)的主要功能!實現了作業現場無電腦化，有助於提高安裝作業、調整作業、預防保全、維護作業等效率並降低成本。

系統配置示例

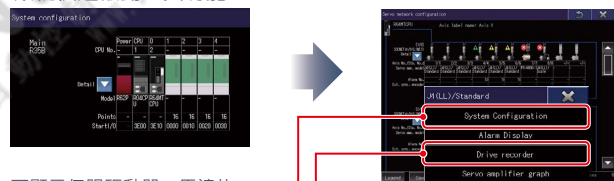


可確認伺服驅動器的狀態!

系統快速啟動工具功能已支援SSCNET III/H的連接。可從系統配置圖查看與GOT連接的伺服驅動器的狀態，迅速找出異常位置並解決問題。此外，可從同一個畫面中啟動驅動記錄器功能。

* GT21不支援

系統快速啟動工具功能



可顯示伺服驅動器、馬達的序列號，也可輸出檔案。

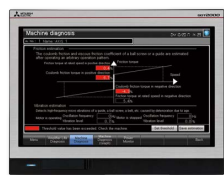
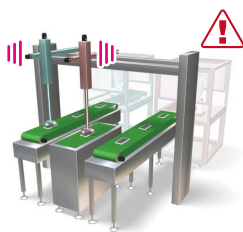
可對選定的伺服驅動器進行驅動記錄器功能的啟動、波形分析。

支援伺服系統的預防性維護!

✔GT25寬螢幕 ✔GT21寬螢幕

機械診斷功能

可通過GOT顯示機械診斷畫面(相當於MR Configurator2的維修功能中的機械診斷畫面)。此外，將通過GOT記錄的伺服驅動器中的推定值與設定的臨界值進行比較，輕鬆掌握機械的老化程度並有效預防故障。



有效預防當機事件發生!

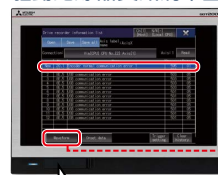
適用於分析系統故障原因!

✔GT25寬螢幕 □GT21寬螢幕

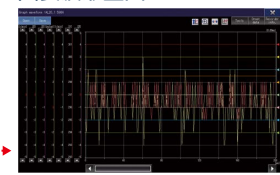
驅動記錄器功能

可通過GOT顯示驅動記錄器畫面(相當於MR Configurator2的驅動記錄器畫面)。可從伺服驅動器讀取伺服警示發生前後的資料並以波形或資料清單形式顯示在GOT上，有助於迅速採取相應措施。

驅動記錄器資訊清單畫面



圖表波形畫面



將伺服資料保存到GOT的SD記憶卡、USB記憶體後，可在辦公室查看、分析該資料。

詳細規格/主要限制

關於可使用的連接形式、需要的選購品，請參閱三菱電機人機介面GOT2000系列型錄L(NA)08270ENG(英文版)/L(NA)08271CHN(簡體中文版)、手冊。

與FA裝置連接更輕鬆

介面豐富，適合與各種裝置連接
多種用途，不同選擇



介面豐富，輕鬆連接各種裝置

GT2510-WXTBD/GT2510-WXTSD



*3 乙太網路(埠1/2)可與支援乙太網路或CC-Link IE現場網路Basic的裝置連接。



詳細規格/主要限制

關於可使用的連接形式、需要的選購品，請參閱三菱電機人機介面GOT2000系列型錄L(NA)08270ENG(英文版)/L(NA)08271CHN(簡體中文版)、手冊。

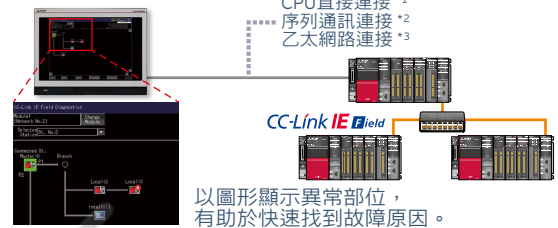


提升網路故障排除效率

☑GT25寬螢幕 □GT21寬螢幕

CC-Link IE現場網路診斷

可通過GOT查看CC-Link IE現場網路的診斷畫面。診斷結果以圖形顯示，網路的異常位置一目瞭然，無須連接電腦即可進行確認。故障發生時，可快速查看異常部位、異常原因或事件履歷，以縮短當機時間。



以圖形顯示異常部位，有助於快速找到故障原因。

- *1 RCPU、FX5CPU不支援CPU直接連接。
- *2 FX5CPU不支援序列通訊連接。
- *3 不支援與可程式控制器的乙太網路介面模組的連接。

實現高擴充性和靈活性的系統配置

☑GT25寬螢幕 ☑GT21寬螢幕

支援CC-Link IE現場網路Basic

可使用標準乙太網路介面連接GOT與支援CC-Link IE現場網路Basic的裝置。GOT與主站間可進行迴圈通訊。此外，CC-Link IE現場網路Basic可與TCP/IP通訊並存，進而建構高擴充性和靈活性的系統。

* 詳情請參閱技術快訊No.GOT-A-0104(英文版)或請與當地銷售公司聯絡。

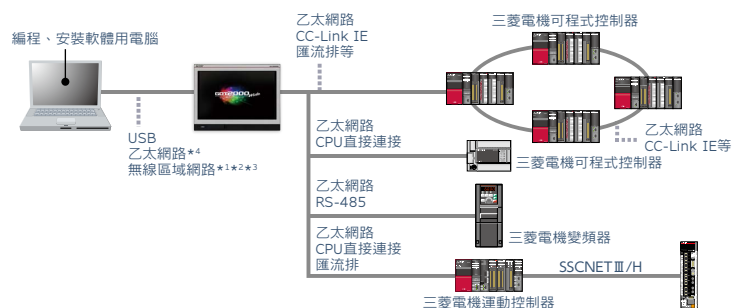


讓偵錯作業更快速、更順暢!

☑GT25寬螢幕 ☑GT21寬螢幕

FA透明傳輸功能

在免打開控制櫃的情況下連接GOT正面USB介面與電腦後，即可通過GOT對FA裝置進行編程、安裝和調整等操作。省去了打開控制櫃、更換電纜的麻煩。



- *1 GT2505、GT25掌上型、GT23、GT21不支援。
- *2 需在GOT中安裝無線區域網路通訊模組(GT25-WLAN)。
- *3 關於可使用無線區域網路通訊模組國家等的詳情，請參閱P.23。
- *4 GOT與連接裝置間為乙太網路連接時，則無法使用GT2505、GT25掌上型、GT23、GT21。
- *5 GT21無法存取三菱電機伺服驅動器。

詳細規格/主要限制

關於可使用的連接形式、需要的選購品，請參閱三菱電機人機介面GOT2000系列型錄L(NA)08270ENG(英文版)/L(NA)08271CHN(簡體中文版)、手冊。

支援畫面編輯、擴充介面語言 應對全球化的競合



通過豐富的沿用建立功能，減少畫面編輯工時
同時實現畫面的多語言切換

顯示器畫面編輯軟體

隨選即用的畫面資源，設計畫面任我行！

GT Works3是為顯示器畫面編輯提供綜合性支援的軟體。為了向建立更美觀的畫面提供支援，以「簡單」、「美觀」、「便捷」為主題，通過從使用者角度出發設計的功能以減少畫面編輯工時。

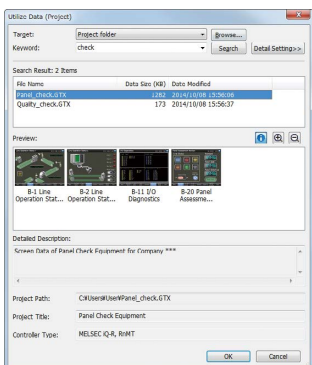
GOT Screen Design Software
MELSOFT GT Works3



3
特長

沿用建立功能(工程)

沿用整個已建立的工程。



沿用建立功能(畫面)

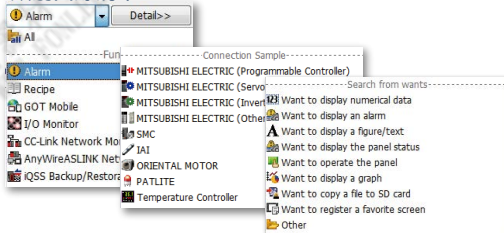
從已建立工程和範例工程中以畫面為單位沿用。
由於相關設定連同畫面一起沿用，所以可輕鬆建立工程。



按對象、類別目錄、關鍵字進行搜尋

按對象、類別目錄、關鍵字進行搜尋，即可立即找到想要使用的畫面。

類別目錄清單

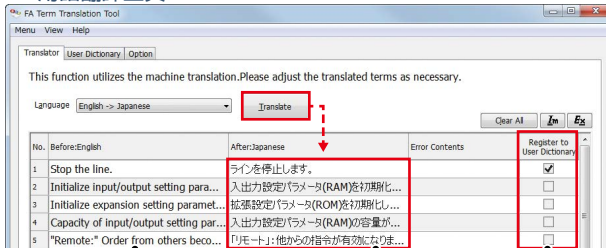


FA用語翻譯工具

FA用語翻譯工具是一款搭載了三菱電機FA網站提供的FA用語辭典的軟體，可將GT Works3等MELSOFT中所使用的註解(單字、文章)進行翻譯。即使電腦沒有連接網路，也能使用此軟體。

此外，建立使用者辭典，即可根據用途切換辭典進行翻譯，讓支援多語言畫面的建立更順暢。

FA用語翻譯工具

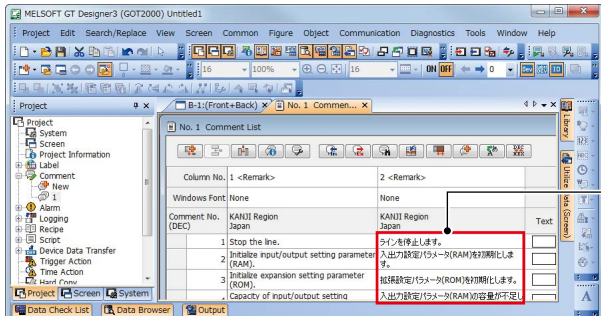


① 將GT Works3等註解複製到FA用語翻譯工具

② 執行翻譯
選定後，登錄到使用者辭典

③ 將翻譯結果複製到GT Works3

GT Works3



輕鬆建立語言切換畫面

詳細規格/主要限制

關於可使用的連接形式、需要的選購品，請參閱三菱電機人機介面GOT2000系列型錄L(NA)08270ENG(英文版)/L(NA)08271CHN(簡體中文版)、手冊。

功能一覽表

關於各功能的詳細內容和支援的連接裝置、連接形式、需要的選購品，請參閱GOT2000系列的手冊、說明。
●:支援 一:不支援 ○:需要選購品

區分	功能名稱	選購品	GT25		GT21			
			寬螢幕機型	標準機型	寬螢幕機型	標準機型		
圖形/物件功能	圖形		●	●	●	●		
	標誌文字		●	●	●	●		
	觸摸開關		●	●	●	●		
	指示燈		●	●	●	●		
	數值顯示/數值輸入		●	●	●	●		
	字串顯示/字串輸入		●	●	●	●		
	日期顯示/時間顯示	*7	●	●	●	●		
	註解顯示		●	●	●	●		
	組件顯示	*7	●	●	●	●*5		
	組件移動	*7	●	●	●	●*5		
	歷史資料清單顯示	*7	●	●	●	●*5		
	簡潔警告顯示		●	●	●	●		
	系統警告顯示		●	●	—	—		
	警告顯示(使用者)	*7	●	●	●	●*5		
	警告顯示(系統)	*7	●	●	—	—		
	配方顯示(記錄清單)		●	●	●	●		
	圖表		●	●	●	●		
	歷史趨勢圖表	*7	●	●	●	●*5		
	精美儀錶		●	●	●	●		
	層級/面板儀錶		●	●	●	●		
	滑桿		●	●	●	●		
	文檔顯示	○	●	●	—	—		
	指令檔組件	NEW	●	●	●	●		
	後台動作功能	記錄	*7	●	●	●	●*2	
		配方	*7	●	●	●	●*5	
元件資料轉移			●	●	●	●		
觸發動作			●	●	●	●		
時間動作		*7	●	●	●	●		
硬拷貝		檔案輸出	*7	●	●	●	●*2	
		序列印表機輸出		●	●	●	●*2	
		乙太網路印表機輸出	NEW	●	●	●	●*4	
		PictBridge印表機輸出	○	—	●*9	—	—	
工程/畫面指令檔			●	●	●	●		
物件指令檔			●	●	—	—		
使用週邊裝置的功能		條碼功能		●	●	●	●*2	
		RFID功能		●	●	●	●*2	
		GOT Mobile功能	○	●	●	—	—	
		VNC伺服器功能	○	●	●	—	—	
		電腦遠端作業功能(乙太網路)	○	●	●	—	—	
		電腦遠端作業功能(序列)	○	—	—	—	—	
		視訊顯示功能	○	—	—	—	—	
		RGB顯示功能	○	—	—	—	—	
		多媒體功能	○	—	—	—	—	
		外部I/O功能	○	—	●*9	—	—	
		作業面板功能	○	—	●*9	—	—	
		RGB輸出功能	○	—	—	—	—	
		報表功能	檔案輸出	NEW	*7	●	●	—
			序列印表機輸出		*7	●	●	●*2
	乙太網路印表機輸出		NEW	*7	●	●	●*4	
	PictBridge印表機輸出		○	—	●*9	—	—	
	聲音輸出功能	○*8	●	●*9	—	—		
	伺服器功能、用戶端功能		●	●	—	—		
	電子郵件傳送功能		●	●	—	—		
	網路磁碟機功能	NEW	●	●	—	—		
	FTP伺服器功能	*7	●	●	●	●*4		
	檔案轉移功能(FTP轉移)	○	●	●	●	●*4		
	檔案轉移功能(GOT內部轉移)	○	●	●	—	—		
	MES接口功能	○	●	●	—	—		
	無線區域網路功能	○	●	●*9	—	—		
USB滑鼠、USB鍵盤功能		●	●	●	—			

- *1 無法使用電腦遠端作業(乙太網路)功能。實用程式畫面、順控程式監視等從實用程式顯示的各種監視畫面、資料管理畫面為橫向顯示。關於其他、縱向時GOT的動作詳情，請參閱手冊、說明。
- *2 GT2103-PMBLS除外。
- *3 僅限GT2104-RTBD。
- *4 僅限GT2104-RTBD、GT2103-PMBD。
- *5 GT2103-PMBLS僅在不需要使用SD記憶卡的功能時可以使用。
- *6 GOT本體的解析度為SVGA以上的機種才能使用此功能。
- *7 根據使用內容，可能需要SD記憶卡、USB記憶體、電池。
- *8 標準機型需要安裝選購品的聲音輸出模組，GT25寬螢幕內建聲音輸出介面，因此不需要安裝聲音輸出模組。
- *9 GT2505-VTBD除外。
- *10 僅GT2505-VTBD向右90度旋轉。

區分	功能名稱	選購品	GT25		GT21		
			寬螢幕機型	標準機型	寬螢幕機型	標準機型	
本體功能	基本畫面		●	●	●	●	
	重疊視窗		●	●	●	●	
	疊加視窗		●	●	●	●	
	對話方塊視窗		●	●	●	●	
	移動畫面		●	●	—	—	
	按鍵視窗		●	●	●	●	
	語言切換		●	●	●	●	
	系統資訊		●	●	●	●	
	操作員認證	*7	●	●	●	●*5	
	作業日誌	○	●	●	—	—	
	啟動標誌		●	●	●	●	
	假名漢字轉換		●	●	—	—	
	FA透明傳輸		●	●	●	●	
	SoftGOT-GOT連結	○	●	●	—	—	
	備份/還原	○	●	●	—	—	
	多通道功能			● 4ch (不能安裝模組)	● 4ch (可安裝3個模組*3)	● 2ch (不能安裝模組)	● 2ch (不能安裝模組)
		站號切換		●	●	●	●
	GOT網路關聯功能		●	●	—	—	
	畫面手勢功能		—	—	—	—	
	物件手勢功能		—	—	—	—	
	安全性金鑰認證功能		●	●	—	—	
	IP篩選功能		●	●	●	●	
	檔案管理功能	*7	●	●	—	—	
	縱向顯示*1			(向左90度旋轉)	(向左90度旋轉*10)	(向左90度旋轉)	(向右90度旋轉)
	保全功能	元件監視	*7	●	●	●	●
順控程式監視(iQ-R梯形圖)		○	●	●	—	—	
順控程式監視(梯形圖)		○	●	●	—	—	
順控程式監視(SFC)		○	●	●	—	—	
網路監視			●	●	—	—	
CC-Link IE現場網路診斷			●	●	—	—	
智能模組(模塊)監視			●	●	—	—	
驅動記錄器		*7	●	●	—	—	
伺服驅動器圖表		NEW	*7	●	●	—	
運動控制器程式編輯		NEW	—	—	●*6	—	
運動控制器程式I/O		NEW	○	—	●*6	—	
伺服驅動器監視			●	●	—	—	
R運動控制監視			●	●	—	—	
Q運動控制監視			●	●	—	—	
運動控制SFC監視		○	●	●	—	—	
CNC監視2			—	●	—	—	
CNC監視			—	●*6	—	—	
CNC Data In/Out		○	—	●*6	—	—	
CNC Machining Program Edit			—	●*6	—	—	
日誌檢視器		*7	●	●	—	—	
FX清單編輯			—	●	●	●*3	
FX梯形圖監視			●	●	—	—	
iQSS實用程式		○	●	●	—	—	
系統快速啟動工具			●	●	—	—	
系統快速啟動工具(伺服網路)		NEW	●	●	—	—	
MELSEC-L故障排除		●	●	—	—		

規格 GT25寬螢幕

一般規格

項目	規格					
使用環境溫度 *1	0 ~ 55°C					
儲存環境溫度	-20 ~ 60°C					
使用環境濕度	10 ~ 90%RH、無凝露					
儲存環境濕度	10 ~ 90%RH、無凝露					
抗振	適用 JIS B 3502、 IEC 61131-2	有斷續的 振動時	頻率	加速度	單側振幅	掃描次數 X、Y、Z 各方向10次
			5 ~ 8.4Hz	—	3.5mm	
	有連續的 振動時	8.4 ~ 150Hz	9.8m/s ²	—	—	
		5 ~ 8.4Hz	—	1.75mm	—	
8.4 ~ 150Hz	4.9m/s ²	—	—	—		
抗衝擊	適用JIS B 3502、IEC 61131-2 147m/s ² (15G) X、Y、Z方向各3次					
使用環境	無油煙、腐蝕性氣體、可燃性氣體， 一般塵埃不嚴重、無陽光直射(儲存時也相同)					
使用海拔 *2	2000m以下					
設定場所	控制櫃內					
過電壓類別 *3	II 以下					
污染度 *4	2以下					
冷卻方式	自冷					
接地	接地時請使用接地電阻100Ω以下，截面積2mm ² 以上的接地線。 無法接地時應連接至控制櫃上。					

- *1 使用環境溫度為設定了GOT的控制櫃內部的溫度。
 *2 請勿在海拔0m的大氣壓以上的氣壓環境下使用或儲存。如在上述環境中使用，可能會出現誤動作。對控制櫃內進行噴氣清潔時，噴氣氣壓可能會導致表面的保護膜浮起從而影響到觸控面板的靈敏度，保護膜甚至可能會脫落。
 *3 表示假定該裝置連接在公共配電網到內部機械裝置的哪一處配電部。II類，適用於由固定設備供電的裝置等。額定電壓不超過300V的裝置的抗浪湧電壓為2500V。
 *4 表示該裝置使用環境中的導電性物質的發生率的指標。污染度2是指，僅發生非導電性污染，根據條件可能會因凝結而發生暫時性導電的環境。

電源規格

項目	規格	
	GT2510-WXTBD GT2510-WXTSD	GT2507-WTBD GT2507-WTSD
電源電壓	DC24V(+25%、-20%)	
電源頻率	—	
耗電量	最大負載時	16W以下
	GOT單體	9W
	GOT單體 背光燈熄滅時	5W
衝擊電流	59A以下 (2ms、環境溫度25°C、最大負載時)	
容許瞬停時間	5ms以內	
噪音耐量	噪音電壓500Vp-p、噪音幅度1μs 通過噪音頻率為25 ~ 60Hz的噪音模擬器	
耐電壓	全部電源端子↔地線間 AC350V 1分鐘	
絕緣電阻	全部電源端子↔地線間 DC500V 通過絕緣電阻表10MΩ以上	

關於符合國內外標準、法律(CE、ATEX、UL/cUL、Class I、Division 2、EAC、KC、KCs、船級標準:ABS/BV/DNV GL/LR/NK/RINA)的最新資訊，請與當地銷售公司聯絡。

請勿在陽光直射的場所、高溫、粉塵、濕氣或振動大的場所使用以及保管GOT。

4

規格

性能規格

項目	規格			
	GT2510-WXTBD	GT2510-WXTSD	GT2507-WTBD	GT2507-WTSD
顯示部 *1*2	TFT彩色液晶螢幕			
顯示部 *1*2	10.1吋寬螢幕		7吋寬螢幕	
顯示部 *1*2	WXGA:1280×800		WVGA:800×480	
顯示部 *1*2	216.96(W)×135.6(H) mm		152.40(W)×91.44(H) mm	
顯示部 *1*2	16點陣標準字型時:80字元×50行(全形) 12點陣標準字型時:106字元×66行(全形)		16點陣標準字型時:50字元×30行(全形) 12點陣標準字型時:66字元×40行(全形)	
顯示部 *1*2	65536色			
顯示部 *1*2	32級			
顯示部 *1*2	LED(不可更換)			
顯示部 *1*2	約50000小時(環境溫度25°C、顯示亮度50%時的時間)			
顯示部 *1*2	類比電阻膜方式			
顯示部 *1*2	最小2×2點 *8(每鍵)			
顯示部 *1*2	不可同時按下 *5(僅可觸摸1點)			
顯示部 *1*2	100萬次以上(操作力度在0.98N以下)			
顯示部 *1*2	黑	銀 *10	黑	銀 *10
使用者記憶體	儲存用記憶體(ROM):32MB 動作用記憶體(RAM):128MB			
使用者記憶體	10萬次			
內時鐘精度	±90秒/月(環境溫度25°C)			
電池	GT11-50BAT型鋰電池			
電池	約5年(環境溫度25°C)			
內建介面	RS-232	1ch 傳輸速度:115200/57600/38400/19200/9600/4800bps 連接器形狀:D-sub 9針(公)		
	RS-422/485	1ch 傳輸速度:115200/57600/38400/19200/9600/4800bps 連接器形狀:D-sub 9針(母)		
	乙太網路	2ch 資料轉移方式:100BASE-TX/10BASE-T 連接器形狀:RJ-45(模組插頭)		
	USB(host)	1ch(背面) USB規格:USB2.0(High-Speed 480Mbps) 連接器形狀:USB-A		
	USB(device)	1ch(正面) USB規格:USB2.0(High-Speed 480Mbps) 連接器形狀:USB Mini-B		
	SD記憶卡	1ch 支援SDHC(最大32GB)		
無線區域網路通訊模組介面	無線區域網路通訊模組安裝用			
聲音輸出介面	1ch WAV格式(16位、8,000kHz/16,000kHz、單聲道) 支援插頭:Φ3.5立體聲迷你插頭(3極)			
蜂鳴器輸出	單音(音程、音長可調整)			
POWER LED	發光色彩:2色(藍色、橙色)			
保護結構 *6	正面:IP67F *7*9 櫃內:IP2X			
安全標準/電波法	CE、UL、cUL、EAC、KC(2019年4月)			
船級標準	ABS/BV/DNV GL/LR/NK/RINA(2019年4月)			
外形尺寸	252(W)×194(H)×48(D) mm		189(W)×142(H)×48(D) mm	
面板開口尺寸	243.5(W)×185.5(H) mm		180.5(W)×133.5(H) mm	
重量(安裝配件除外)	1.2kg		0.75kg	
支援軟體封裝	GT Works3 Version1.215Z以上			

- *1 基於液晶面板的特性，有時會出現亮點(常亮的點)和暗點(常暗的點)。液晶面板由大量顯示元件構成，無法100%確保不發生亮點和暗點。而且，由於液晶面板的個體差異，可能會出現色調不同、亮度不均勻、閃爍等現象。這些現象由產品的特性所決定，並非產品不良或故障，敬請諒解。
 *2 受到振動、撞擊、或在特定顯示色彩下有時會出現閃爍。
 *3 使用觸控筆時的壽命為10萬次。請使用符合以下規格的產品。
 ·材質:聚縮醛樹脂 ·前端半徑:0.8mm以上
 *4 使用GOT的螢幕保護/背光燈OFF功能，可以防止螢幕出現影像殘影，延長背光燈的壽命。
 *5 在觸控面板上同時按下2點以上時，如果按下點的中心附近有開關，該開關將可能動作。請勿在觸控面板上同時按下2點以上。
 *6 不保證適合客戶的所有環境。此外，在長時間有油、化學品的環境中或充滿油霧的環境中可能會無法使用。
 *7 用力將USB防護罩的[PULL]標記壓入、鎖止操作即符合IP67F。(在USB防護罩打開的狀態下，保護結構為IP2X)
 *8 可配置的最小尺寸。為防止誤動作，建議進行下列設定。
 ·按鍵尺寸:16×16點以上 ·按鍵的配置間隔:16點以上
 *9 「IP67F」的末尾「F」是表示耐油性的記號。記載在日本工業規格JIS C 0920的附帶書中。
 *10 面板下方(含USB防護罩部位)為黑色。

規格 GT21寬螢幕

一般規格

項目	規格					
使用環境溫度 *1	0 ~ 55°C (橫向)、0 ~ 50°C (縱向)					
儲存環境溫度	-20 ~ 60°C					
使用環境濕度	10 ~ 90%RH、無凝露 *2					
儲存環境濕度	10 ~ 90%RH、無凝露 *2					
抗振	適用 JIS B 3502、 IEC 61131-2	有斷續的 振動時	頻率	加速度	單側振幅	掃描次數 X、Y、Z 各方向10次
			5 ~ 8.4Hz	—	3.5mm	
		有連續的 振動時	8.4 ~ 150Hz	9.8m/s ²	—	—
			5 ~ 8.4Hz	—	1.75mm	
抗衝擊		適用JIS B 3502、IEC 61131-2 147m/s ² (15G) X、Y、Z方向各3次				
使用環境	無油煙、腐蝕性氣體、可燃性氣體、 一般塵埃不嚴重、無陽光直射 (儲存時也相同)					
使用海拔 *3	2000m以下					
設定場所	控制櫃內					
過電壓類別 *4	II 以下					
污染度 *5	2以下					
冷卻方式	自冷					
接地	接地時請使用接地電阻100Ω以下，截面積積2mm ² 以上的接地線。 無法接地時應連接至控制櫃上。					

- *1 使用環境溫度為設定了GOT的控制櫃內部的溫度。
- *2 環境溫度超過40°C時，絕對濕度不可超過40°C 90%RH。
- *3 請勿在海拔0m的大氣壓以上的氣壓環境下使用或儲存。如在上述環境中使用，可能會出現誤動作。對控制櫃內進行噴氣清潔時，噴氣氣壓可能會導致表面的保護膜浮起從而影響到觸控面板的靈敏度，保護膜甚至可能會脫落。
- *4 表示假定該裝置連接在公共配電網到內部機械裝置的哪一處配電部。II類，適用於由固定設備供電的裝置等。額定電壓不超過300V的裝置的浪湧電壓為2500V。
- *5 表示該裝置使用環境中的導電性物質的發生率的指標。污染度2是指，僅發生非導電性污染，根據條件可能會因凝結而發生暫時性導電的環境。

性能規格

項目	規格	
	GT2107-WTBD	GT2107-WTSD
顯示部 *1*2	顯示螢幕	TFT彩色液晶螢幕
	畫面大小	7吋寬螢幕
	解析度	WVGA:800×480
	顯示大小	152.40(W)×91.44(H) mm
	顯示字元數	16點陣標準字型時:50字元×30行(全形) 12點陣標準字型時:66字元×40行(全形)
	顯示色彩	65536色
	亮度調整	32級
	背光燈 背光燈壽命 *4	LED(不可更換) 約50000小時(環境溫度25°C、顯示亮度50%時的時間)
觸控面板 *3	方式	類比電阻膜方式
	鍵大小	最小2×2點 *8(每鍵)
	同時按下	不可同時按下 *5 (僅可觸摸1點)
	壽命	100萬次以上(操作力度在0.98N以下)
面板顏色	黑	銀 *10
使用者記憶體	使用者記憶體容量	儲存用記憶體(ROM):15MB
	壽命(寫入次數)	10萬次
內部時鐘精度	±45秒/月(環境溫度25°C)	
電池	GT11-50BAT型鋰電池	
	約5年(環境溫度25°C)	
內建介面	RS-232	1ch 傳輸速度:115200/57600/38400/19200/9600/4800bps 連接器形狀:D-sub 9針(公)
	RS-422/485	1ch 傳輸速度:115200/57600/38400/19200/9600/4800bps 連接器形狀:D-sub 9針(母) 終端電阻:330Ω/110Ω/OPEN(通過終端電阻設定用開關切換)
	乙太網路	1ch 資料轉移方式:100BASE-TX/10BASE-T 連接器形狀:RJ-45(模組插頭)
	USB(host)	1ch(背面) USB規格:USB1.1(Full-Speed 12Mbps) 連接器形狀:USB-A
	USB(device)	1ch(正面) USB規格:USB1.1(Full-Speed 12Mbps) 連接器形狀:USB Mini-B
	SD記憶卡	1ch 支援SDHC(最大32GB)
	無線區域網路通訊模組介面	—
	聲音輸出介面	—
蜂鳴器輸出	單音(音長可調整)	
POWER LED	—	
保護結構 *6	正面:IP67F *7*9 櫃內:IP2X	
安全標準/電波法	CE、UL、cUL、EAC、KC(2019年4月)	
船級標準	—	
外形尺寸	189(W)×142(H)×48(D) mm	
面板開口尺寸	180.5(W)×133.5(H) mm	
重量(安裝配件除外)	0.7kg	
支援軟體封裝	GT Works3 Version1.215Z以上	

- *1 基於液晶面板的特性，有時會出現亮點(常亮的點)和暗點(常暗的點)。液晶面板由大量顯示元件構成，無法100%確保不發生亮點和暗點。而且，由於液晶面板的個體差異，可能會出現色調不同、亮度不均勻、閃爍等現象。這些現象由產品的特性所決定，並非產品不良或故障，敬請諒解。
- *2 受到振動、撞擊、或在特定顯示色彩下有時會出現閃爍。
- *3 使用觸控筆時的壽命為10萬次。請使用符合以下規格的產品。
· 材質:聚縮醛樹脂 · 前端半徑:0.8mm以上
- *4 使用GOT的螢幕保護/背光燈OFF功能，可以防止螢幕出現影像殘影，延長背光燈的壽命。
- *5 在觸控面板上同時按下2點以上時，如果按下點的中心附近有開關，該開關將可能動作。請勿在觸控面板上同時按下2點以上。
- *6 不保證適合客戶的所有環境。此外，在長時間有油、化學品的環境中或充滿油霧的環境中可能會無法使用。
- *7 用力將USB防護罩的[PULL]標記壓入、鎖止操作即符合IP67F。(在USB防護罩打開的狀態下，保護結構為IP2X)
- *8 可配置的最小尺寸。為防止誤動作，建議進行下列設定。
· 按鍵尺寸:16×16點以上 · 按鍵的配置間隔:16點以上
- *9 「IP67F」的末尾「F」是表示耐油性的記號。記載在日本工業規格JIS C 0920的附帶書中。
- *10 面板下方(含USB防護罩部位)為黑色。

電源規格

項目	規格	
	GT2107-WTBD	GT2107-WTSD
電源電壓	DC24V(+10%、-15%)	
電源頻率	—	
耗電量	最大負載時	11.3W以下
	GOT單體 背光燈熄 燈時	7.0W
衝擊電流	35A以下 (3ms、環境溫度25°C、最大負載時)	
容許瞬停時間	5ms以內	
噪音耐量	噪音電壓1000Vp-p、噪音幅度1μs 通過噪音頻率為30 ~ 100Hz的噪音模擬器	
耐電壓	全部電源端子⇄地線間 AC500V 1分鐘	
絕緣電阻	全部電源端子⇄地線間 DC500V 通過絕緣電阻表10MΩ以上	

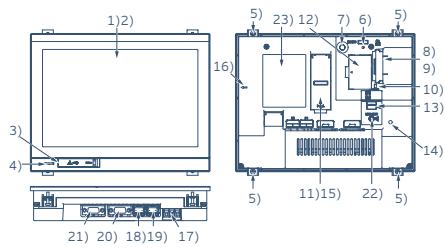
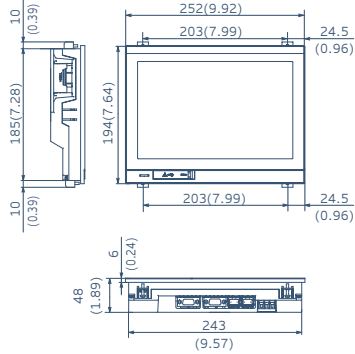
關於符合國內外標準、法律(CE、ATEX、UL/cUL、Class I、Division 2、EAC、KC、KCs、船級標準:ABS/BV/DNV GL/LR/NK/RINA)的最新資訊，請與當地銷售公司聯絡。

請勿在陽光直射的場所、高溫、粉塵、濕氣或振動大的場所使用以及保管GOT。

外形尺寸/各部位名稱

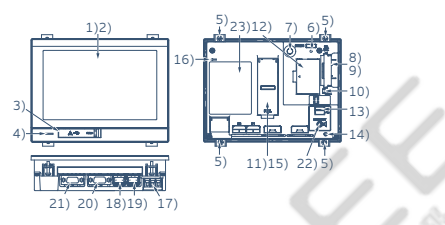
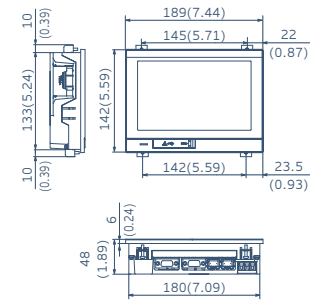
GT25寬螢幕

GT2510-WXT□D



- 1) 顯示螢幕
- 2) 觸控面板
- 3) USB介面(device/正面)
- 4) POWER LED
- 5) 安裝配件
- 6) 重設開關
- 7) S.MODE開關
- 8) SD記憶卡介面(蓋板內側)
- 9) SD記憶卡護蓋
- 10) SD記憶卡存取LED
- 11) 電池(蓋板內側)
- 12) 無線區域網路通訊模組介面(蓋板內側)
- 13) USB介面(host/背面)
- 14) 線夾安裝孔
- 15) 終端電阻設定用開關(蓋板內側)
- 16) 縱向安裝標記
- 17) 電源端子
- 18) 乙太網路介面(埠1)/乙太網路通訊狀態LED
- 19) 乙太網路介面(埠2)/乙太網路通訊狀態LED
- 20) RS-422/485介面
- 21) RS-232介面
- 22) 聲音輸出介面
- 23) 額定銘牌

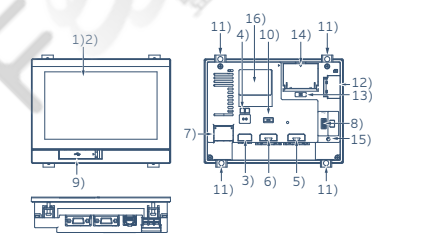
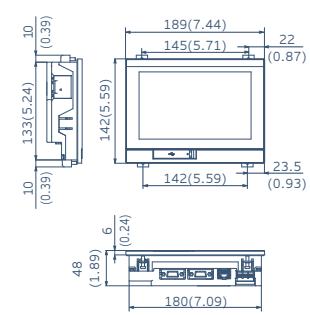
GT2507-WT□D



4
規格

GT21寬螢幕

GT2107-WT□D



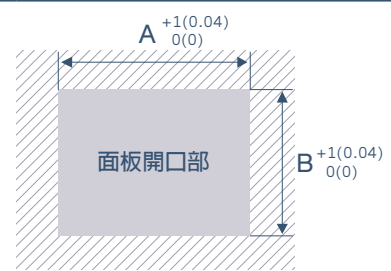
- 1) 顯示螢幕
- 2) 觸控面板
- 3) 乙太網路介面
- 4) 乙太網路通訊狀態LED
- 5) RS-232介面
- 6) RS-422/485介面
- 7) 電源端子
- 8) USB介面(host/背面)
- 9) USB介面(device/正面)
- 10) 終端電阻設定用開關
- 11) 安裝配件
- 12) SD記憶卡介面(蓋板內側)
- 13) SD記憶卡存取LED
- 14) 電池(蓋板內側)
- 15) 線夾安裝孔
- 16) 額定銘牌

單位:mm(inch)

面板開口尺寸

單位:mm(inch)

畫面大小	型號	A	B
10.1吋寬螢幕	GT2510-WXT□D	243.5(9.59)	185.5(7.30)
7吋寬螢幕	GT2507-WT□D GT2107-WT□D	180.5(7.11)	133.5(5.26)



* 支援板厚
1.6(0.06) ~ 4(0.16) mm(inch)

產品一覽表

GOT

區分		型號	畫面大小	顯示螢幕顯示色彩	面板顏色	電源	
寬螢幕機型	GT25	GT2510-WXTBD	10.1吋WXGA	TFT彩色 65536色	黑	DC24V	
		GT2510-WXTSD			銀 *1		
		GT2507-WTBD	7吋WVGA		黑		
		GT2507-WTSD			銀 *1		
	GT21	GT2107-WTBD	7吋WVGA	TFT彩色 65536色	黑		DC24V
		GT2107-WTSD			銀 *1		

*1 面板下方(含USB防護罩部位)為黑色。

通訊模組

產品名稱	型號	規格	支援機種	
			GT25 寬螢幕機型	GT21 寬螢幕機型
無線區域網路通訊模組 *1	GT25-WLAN	根據IEEE802.11b/g/n標準，內建天線、無線區域網路接入點(基站) *2、站(子機)、用於連接電腦、平板電腦、智慧型手機符合標準 *3;日本電波法、FCC標準、RE指令 *4(R&TTE指令)、SRRC、KC	●	—

- *1 使用無線區域網路傳輸資料時，周圍環境和安裝場所可能會影響資料的傳輸而導致資料包消失，與有線網路相比穩定性差，請先確認傳送狀態後再使用。
 *2 如果在GT Designer3的[無線區域網路設定]中將[運行模式]設定為[接入點]時，最多連接台數為5台。
 *3 硬體版本A的無線區域網路通訊模組符合日本電波法，僅可在日本國內使用。硬體版本B及以上的無線區域網路通訊模組符合FCC標準、R&TTE指令，可在日本、美國、歐盟國、瑞士、挪威、冰島、列支敦士登使用。硬體版本D及以上的無線區域網路通訊模組符合SRRC、KC，可在日本、美國、歐盟國、瑞士、挪威、冰島、列支敦士登、中國(但香港、澳門、臺灣除外)、韓國使用。關於可使用無線區域網路通訊模組國家等的最新詳情，請與當地銷售公司聯絡。
 *4 從2017年3月31日起，無線區域網路通訊模組符合RE指令。

選購品

產品名稱	型號	規格	支援機種	
			GT25 寬螢幕機型	GT21 寬螢幕機型
保護膜	GT25-10WPSGC	10.1吋寬螢幕用	●	—
	GT21-07WPSGC	7吋寬螢幕用	●	●
	GT25-10WPSCC	10.1吋寬螢幕用	●	—
	GT21-07WPSCC	7吋寬螢幕用	●	●
支架	GT25-10WSTAND	10.1吋寬螢幕用	●	—
	GT21-07WSTAND	7吋寬螢幕用	●	●
USB防護罩	GT21-WUCOV	10.1吋寬螢幕/7吋寬螢幕用 寬螢幕機型GOT正面USB介面用防護罩(更換用)	●	●
防油罩 *3	GT21-10WPCO	10.1吋寬螢幕用	●	—
	GT21-07WPCO	7吋寬螢幕用	●	●
SD記憶卡	NZ1MEM-2GBSD	GOT用SD記憶卡2GB	●	●
	NZ1MEM-4GBSD	GOT用SDHC記憶卡4GB	●	●
	NZ1MEM-8GBSD	GOT用SDHC記憶卡8GB	●	●
	NZ1MEM-16GBSD	GOT用SDHC記憶卡16GB	●	●
電池	GT11-50BAT	SRAM資料、時鐘資料、系統狀態記錄資料的備份 *2用電池(更換用)	●	●
擴充USB防水電纜	GT14-C10EXUSB-4S	電纜長度:1m、將GOT背面的USB埠引出至控制檯表面時使用	●	●
USB電纜(資料轉移電纜)	GT09-C30USB-5P	電纜長度:3m、電腦(顯示器畫面編輯軟體)⇄GOT	●	●

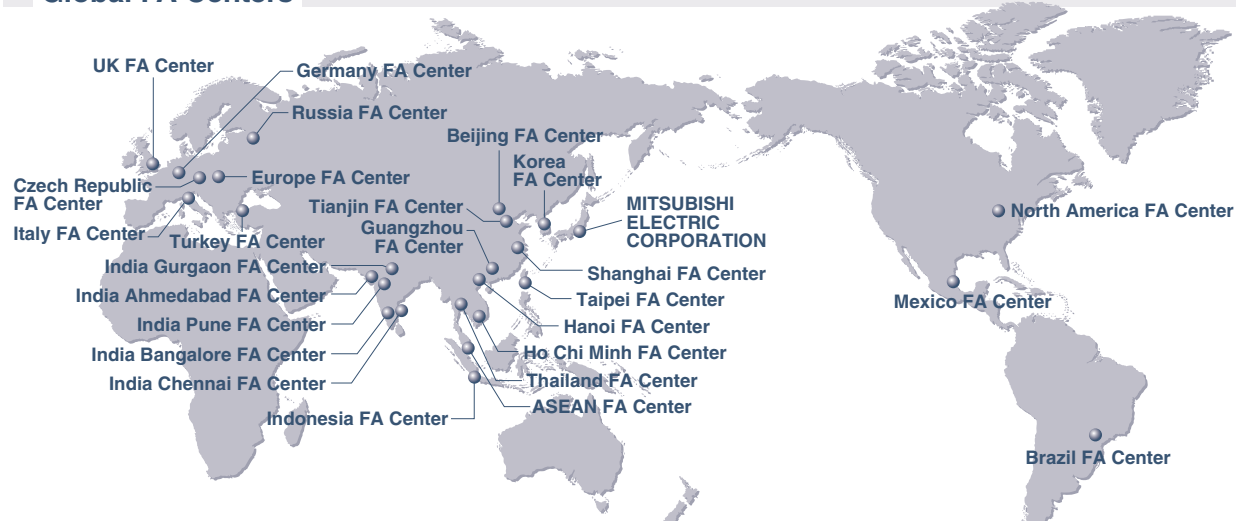
- *1 保護膜不包含覆蓋USB防護罩的部位。
 *2 GT21不支援系統狀態記錄資料的備份功能。
 *3 使用防油罩之前，請事先以實機檢測可否在設置環境中使用。使用防油罩時，正面USB介面無法使用。

軟體

產品名稱	型號	內容	支援機種	
			GT25 寬螢幕機型	GT21 寬螢幕機型
顯示器畫面編輯軟體 MELSOFT GT Works3	SW1DND-GTWK3-E	英文版	●	●
	SW1DND-GTWK3-EA			
	SW1DND-GTWK3-EAZ	標準授權產品		
	SW1DND-GTWK3-T	多個授權產品 *1*5 追加授權產品 *1*2		
GT Works語音合成授權 *4	SW1DND-GTVO-M	繁體中文版	●	●
VNC伺服器功能授權 *3	GT25-VNCSKEY-1	標準授權產品	●	—
	GT25-VNCSKEY-5	1個授權	●	●
	GT25-VNCSKEY-10	5個授權	●	●
	GT25-VNCSKEY-20	10個授權	●	●
	GT25-VNCSKEY-20	20個授權	●	●
GOT Mobile功能授權 *3	GT25-WEBSKEY-1	1個授權	●	—
	GT25-WEBSKEY-5	5個授權	●	—
	GT25-WEBSKEY-10	10個授權	●	—
	GT25-WEBSKEY-20	20個授權	●	—

- *1 如需2個以上的授權，敝公司提供所需數量的授權。關於詳細內容，請與當地銷售公司聯絡。
 *2 本產品無附帶DVD-ROM。僅發行記載產品ID編號的授權證。
 *3 每台GOT需要一個授權。
 *4 每台GOT需要一個授權來編輯語音。
 *5 無法單獨購買多個授權產品，需要與標準授權產品一同購買。

Global FA Centers



China Mainland

Shanghai FA Center

Mitsubishi Electric Automation (China) Ltd.
10F, Mitsubishi Electric Automation Center, No.1386
Hongqiao Road, Changning District, Shanghai, China
Tel: +86-21-2322-3030 / Fax: +86-21-2322-3000(9611#)

Beijing FA Center

Mitsubishi Electric Automation (China) Ltd.
Beijing Branch
Unit 901, 9F, Office Tower 1, Henderson Centre, 18
Jianguomennei Avenue, Dongcheng District,
Beijing, China
Tel: +86-10-6518-8830 / Fax: +86-10-6518-2938

Tianjin FA Center

Mitsubishi Electric Automation (China) Ltd.
Tianjin Branch
Room 2003 City Tower, No.35, Youyi Road, Hexi
District, Tianjin, China
Tel: +86-22-2813-1015 / Fax: +86-22-2813-1017

Guangzhou FA Center

Mitsubishi Electric Automation (China) Ltd.
Guangzhou Branch
Room 1609, North Tower, The Hub Center, No.1068,
Xingang East Road, Haizhu District, Guangzhou, China
Tel: +86-20-8923-6730 / Fax: +86-20-8923-6715

Taiwan

Taipei FA Center

SETSUYO ENTERPRISE CO., LTD.
3F, No.105, Wugong 3rd Road, Wugu District,
New Taipei City 24889, Taiwan
Tel: +886-2-2299-9917 / Fax: +886-2-2299-9963

Korea

Korea FA Center

Mitsubishi Electric Automation Korea Co., Ltd.
7F-9F, Gangseo Hangang Xi-tower A, 401,
Yangcheon-ro, Gangseo-Gu, Seoul 07528, Korea
Tel: +82-2-3660-9632 / Fax: +82-2-3663-0475

ASEAN

ASEAN FA Center

Mitsubishi Electric Asia Pte. Ltd.
307 Alexandra Road, Mitsubishi Electric Building,
Singapore 159943
Tel: +65-6470-2480 / Fax: +65-6476-7439

Indonesia

Indonesia FA Center

PT. Mitsubishi Electric Indonesia Cikarang Office
Jl. Kenari Raya Blok G2-07A Delta Silicon 5,
Lippo Cikarang - Bekasi 17550, Indonesia
Tel: +62-21-2961-7797 / Fax: +62-21-2961-7794

Vietnam

Hanoi FA Center

Mitsubishi Electric Vietnam Co., LTD.
Ha Noi Office
6th Floor, Detech Tower, 8 Ton That Thuyet Street,
My Dinh 2 Ward, Nam Tu Liem District, Hanoi City,
Vietnam
Tel: +84-4-3937-8075 / Fax: +84-4-3937-8076

Ho Chi Minh FA Center

Mitsubishi Electric Vietnam Co., LTD.
Ho Chi Minh Head Office
Unit 01-04, 10th Floor, Vincom Center, 72 Le
Thanh Ton Street, District 1, Ho Chi Minh City,
Vietnam
Tel: +84-8-3910-5945 / Fax: +84-8-3910-5947

Thailand

Thailand FA Center

**Mitsubishi Electric Factory Automation
(Thailand) Co., Ltd.**
12th Floor, SV. City Building, Office Tower 1, No.896/19
and 20 Rama 3 Road, Kwaeng Bangpongpan,
Khet Yannawa, Bangkok 10120, Thailand
Tel: +66-2682-6522 to 31 / Fax: +66-2682-6020

India

India Pune FA Center

Mitsubishi Electric India Pvt. Ltd.
Pune Branch
Emerald House, EL-3, J Block, M.I.D.C., Bhosari,
Pune - 411026, Maharashtra, India
Tel: +91-20-2710-2000 / Fax: +91-20-2710-2100

India Gurgaon FA Center

Mitsubishi Electric India Pvt. Ltd.
Gurgaon Head Office
2nd Floor, Tower A & B, Cyber Greens, DLF Cyber City,
DLF Phase - III, Gurgaon - 122002, Haryana, India
Tel: +91-124-463-0300 / Fax: +91-124-463-0399

India Bangalore FA Center

Mitsubishi Electric India Pvt. Ltd.
Bangalore Branch
Prestige Emerald, 6th Floor, Municipal No.2,
Madras Bank Road, Bangalore - 560001, Karnataka, India
Tel: +91-80-4020-1600 / Fax: +91-80-4020-1699

India Chennai FA Center

Mitsubishi Electric India Pvt. Ltd.
Chennai Branch
Citilights Corporate Centre No.1, Vivekananda
Road, Srinivasa Nagar, Chetpet, Chennai - 600031,
Tamil Nadu, India
Tel: +91-44-4554-8772 / Fax: +91-44-4554-8773

India Ahmedabad FA Center

Mitsubishi Electric India Pvt. Ltd.
Ahmedabad Branch
B/4, 3rd Floor, SAFAL Profitaire, Corporate Road,
Prahaldnagar, Satellite, Ahmedabad - 380015,
Gujarat, India
Tel: +91-79-6512-0063 / Fax: -

Americas

North America FA Center

Mitsubishi Electric Automation, Inc.
500 Corporate Woods Parkway, Vernon Hills, IL 60061, U.S.A.
Tel: +1-847-478-2100 / Fax: +1-847-478-2253

Mexico

Mexico FA Center

Mitsubishi Electric Automation, Inc.
Mexico Branch
Mariano Escobedo #69, Col. Zona Industrial,
Tlalhepantla Edo. Mexico, C.P.54030
Tel: +52-55-3067-7511 / Fax: -

Brazil

Brazil FA Center

**Mitsubishi Electric do Brasil Comercio e
Servicos Ltda.**
Avenida Adelino Cardana, 293, 21 andar, Bethaville,
Barueri SP, Brasil CEP 06401-147
Tel: +55-11-4689-3000 / Fax: +55-11-4689-3016

Europe

Europe FA Center

Mitsubishi Electric Europe B.V. Polish Branch
ul. Krakowska 50, 32-083 Balice, Poland
Tel: +48-12-630-47-00 / Fax: +48-12-630-47-01

Germany FA Center

Mitsubishi Electric Europe B.V. German Branch
Mitsubishi-Electric-Platz 1, 40882 Ratingen, Germany
Tel: +49-2102-486-0 / Fax: +49-2102-486-1120

UK FA Center

Mitsubishi Electric Europe B.V. UK Branch
Travellers Lane, Hatfield, Hertfordshire, AL10 8XB, U.K.
Tel: +44-1707-28-8780 / Fax: +44-1707-27-8695

Italy FA Center

Mitsubishi Electric Europe B.V. Italian Branch
Centro Direzionale Colleoni - Palazzo Sirio, Viale
Colleoni 7, Agrate Brianza (MB), Italy
Tel: +39-039-60531 / Fax: +39-039-6053-312

Czech Republic FA Center

Mitsubishi Electric Europe B.V. Czech Branch
Avenir Business Park, Radlicka 75/113e, 158 00
Praha5, Czech Republic
Tel: +420-251-551-470 / Fax: +420-251-551-471

Russia FA Center

Mitsubishi Electric (Russia) LLC
St. Petersburg Branch
Piskarevsky pr. 2, bld 2, lit "Sch", BC "Benua",
office 720; 195027, St. Petersburg, Russia
Tel: +7-812-633-3497 / Fax: +7-812-633-3499

Turkey FA Center

Mitsubishi Electric Turkey A.S. Umraniye Branch
Serifali Mahallesi Nutuk Sokak No:5, TR-34775
Umraniye / Istanbul, Turkey
Tel: +90-216-526-3990 / Fax: +90-216-526-3995



關於註冊商標及商標

MELSOFT、GOT、CC-Link、CC-Link IE是三菱電機株式會社在日本以及其他國家的商標或註冊商標。
乙太網路、ETHERNET是Xerox Corporation的註冊商標。
SD、SDHC的標識是SD-3C, LLC.的註冊商標或商標。
VNC是RealVNC Ltd.在美國以及其他國家的註冊商標。
PictBridge是佳能株式會社的註冊商標。
Android、Google Chrome是Google Inc.的商標或註冊商標。
Safari、iPhone是在美國以及其他國家註冊的Apple Inc.的商標。iPhone商標經蘋果公司授權使用。
本文中出現的其他公司名、產品名均為各公司的商標或註冊商標。

由於印刷關係，照片的顏色可能與實際產品的顏色有所差異。
此外，本文中所使用的畫面為嵌入式圖片，可能與實際顯示有所差異。

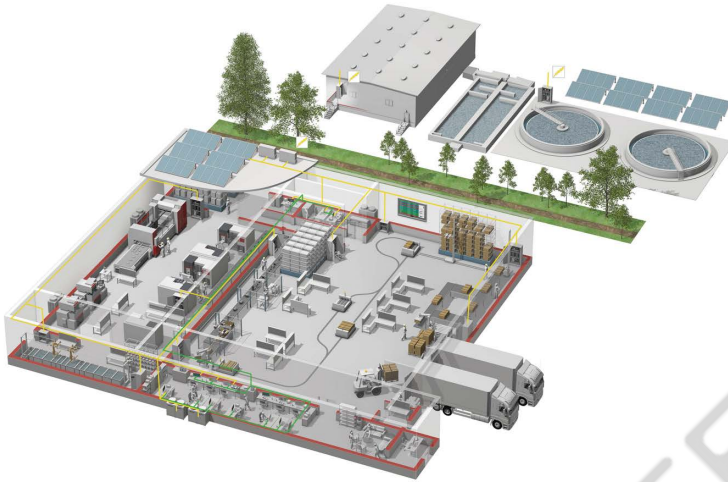
使用前的注意事項

本型錄對產品的典型特徵和功能進行了說明，但並未包含使用及模組組合方面的限制及其他資訊。因此，使用產品前，請務必閱讀產品的「使用說明書」。三菱電機對以下損害均不承擔責任：並非因三菱電機的責任而造成的損害；因三菱電機產品的故障而造成的商機損失或利益損失；由於三菱電機無法預估的一些特殊因素所造成的損壞、連帶損壞及事故賠償；非三菱電機品牌產品的損壞及其他責任。

關於安全使用

- 為正確使用本型錄中介紹的產品，請務必在使用產品前閱讀相關說明書。
- 這些產品均為針對一般工業用途而生產的通用產品，並非設計用在與人身安全相關的設備或系統。
- 如果要將產品應用在原子能、電力、航空、醫療或客運車輛等特殊領域時，請與當地銷售公司聯絡。
- 這些產品是在嚴格品質管理體制下生產製造的，但若將產品安裝在一旦產品失效將會造成重大事故或損失的情況下，請在系統中設定相關的備份功能或失效保護功能。

YOUR SOLUTION PARTNER



三菱電機提供全系列的自動化設備，包括可程式控制器（PLC）、人機介面（HMI）、電腦數值控制（CNC）與放電加工機（EDM）等各式機械設備。

深受信賴的品牌

自1870年成立以來，三菱集團內已有約45家金融、商業與工業界等關係企業。

三菱品牌名稱已深受全球認可，是優良品質的象徵。

三菱電機公司活躍於工廠開發、交通、半導體、能源系統、通訊與資訊處理、視聽器材與家電、建築與能源管理、自動化系統等多項領域，擁有 237 座工廠與實驗室，遍佈全球 121 個國家。

因此您絕對能倚賴三菱電機的自動化解決方案，因為我們能第一手掌握您的工廠對於可靠有效率且容易使用的自動化與控制設備的需求。

三菱電機是全球主要領導企業之一，全球營業額超過 4 兆日圓（超過 400 億美元），員工總數超過 10 萬人，因此擁有豐富的資源，致力為客戶提供最好的服務與最佳的設備。



低壓配電設備：MCCB、MCB、ACB



中壓配電設備：VCB、VCC



電源監控、能源管理



小型模組化的控制器



變頻器、伺服馬達



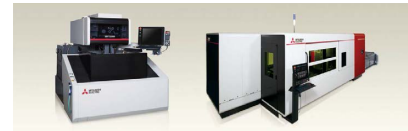
視覺化：人機介面（HMI）



數值控制（NC）



機器人：SCARA、水平多關節機器人



處理機：放電加工機（EDM）、雷射、IDS



變壓器、空調、光電系統

* 所有設備並未在所有國家提供。

Global Partner. Local Friend.

GOT2000 *Wide* Graphic Operation Terminal

The release date varies depending on the product and your region. For details, please contact your local sales office.

mitsubishi electric corporation

HEAD OFFICE: TOKYO BLDG., 2-7-3, MARUNOUCHI, CHIYODA-KU, TOKYO 100-8310, JAPAN
NAGOYA WORKS: 1-14, YADA-MINAMI 5, HIGASHI-KU, NAGOYA, JAPAN