

大流量常用型

常閉型電磁閥，口徑牙口自 1/4" ~ 1/2"

適用流體：空氣、輕油、重油

PAO-8-15



規格：

1. PAO型式將推動流體式。
2. 適用壓力 0.3-15kg/cm²。
3. 標準規格電壓為 AC110V/220V (50/60Hz) 其它規格電壓 AC/DC 需訂製生產。

特性：

1. 空氣、輕油、純煤油重油，但重油須加溫。
2. 適用於高頻率狀態。

不適用流體：

1. 製成過高或過熱或成固態之流體。
2. 具腐蝕性及溫度過高均不推荐使用。

注意事項：

1. 配管時請將管內雜質完全除去。
2. 在電磁閥的端頭安裝過濾器。

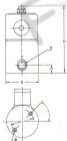
●電磁閥規格表

型 式	配管口徑	流量孔徑 (mm ϕ)	CV 值	流體溫度 (°C)	使用壓力 kgf/cm ² (bar)					重量 (kg)	
					水	空氣	瓦斯	油類	真 空	淨重	毛重
PAO-8	1/4" 牙口	10	2.5	5°C	0.3-15	0.3-15	—	0.3-15	—	1.18	1.22
PAO-10	3/8" 牙口	10	2.5	5	0.3-15	0.3-15	—	0.3-15	—	1.22	1.25
PAO-15	1/2" 牙口	12	3	80°C	0.3-15	0.3-15	—	0.3-15	—	1.36	1.42

●電氣規格表

型 式	電 力			絕緣等級	線圈輸出顏色			線圈型號	
	AC (VA)	50Hz	60Hz		DC (watt)	AC110V	AC220V	其它	一般型
PAO-8, 10, 15	30	25	13	F 級	藍色	紅色	黃色	D2-NC	D2-WP

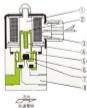
PAO型之外型尺寸圖及內部構造動作圖



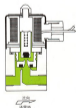
尺寸表

單位：mm

型 式	A	B	C	D	E	S	H
PAO-8	45	6	36.5	13	52	PT $\frac{1}{4}$ "	107
PAO-10	45	6	36.5	14	52	PT $\frac{3}{8}$ "	108
PAO-15	90	6	41	16	56	PT $\frac{1}{2}$ "	110



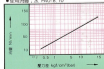
閉鎖狀態



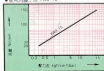
開啟狀態

●流量曲線表

●使用內徑：3 PAO-8-10



●使用內徑：3 PAO-15



●材質表

項	件 名	材 質
1	電 磁 線 圈	不銹鋼
2	引 線 鋼 管	銅
3	線 圈 殼	銅
4	彈 簧	不銹鋼
5	電磁活動鐵心	不銹鋼
6	止 漏 墊 圈	橡膠製
7	活 塞 圈	銅
8	閥 體	銅