

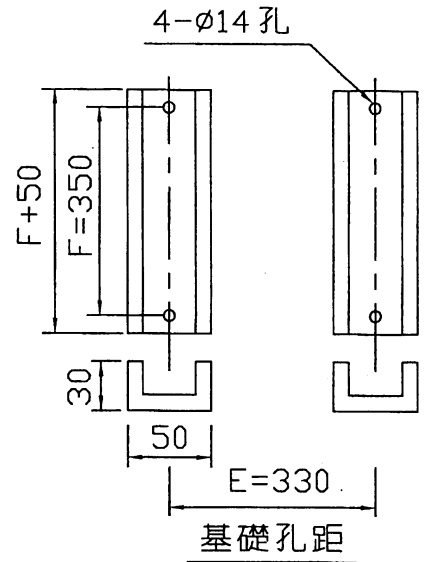
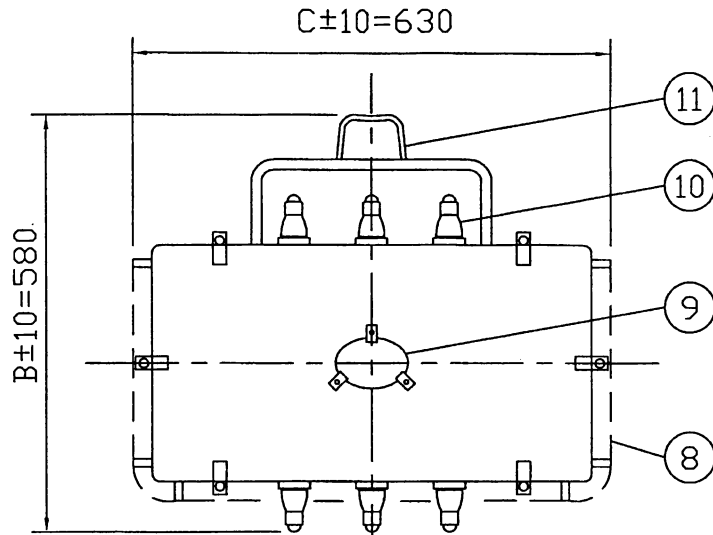
規格：

295kg

3 ϕ 60Hz 50kVA

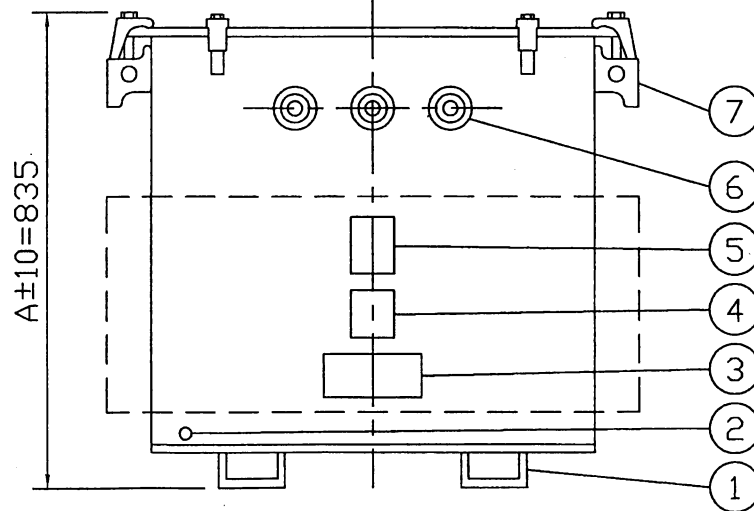
220V/208-120V

Δ/Y




註：

- (1)NO.6 低壓側套管 Δ 接為3支
Y接為4支
- (2)NO.7 吊耳
 - 2萬級一律6個
 - 1萬級 (50kVA (含)以上6個
49kVA 以下4個)
- (3)NO.8 散熱片
 - 50kVA 以上為散熱器
 - 25-49kVA 為散熱片
 - 24kVA 以下無散熱片
- (4) 無接頭盤時不附 NO.9 手孔
- (5) 附手孔時A尺寸再加30mm/m
- (6)NO.9 手孔 (有接頭盤時)
 - 100kVA (含)以上附手孔2個
 - 75kVA (含)以下附手孔1個
- (7)NO.11 掛耳依CNS規定製作



11	掛耳
10	高壓套管
9	手孔
8	散熱片
7	外殼吊耳
6	低壓套管
5	銘牌
4	廠牌
3	容量標示
2	接地端子
1	底座
件號	名稱

				 士林電機股份有限公司 SHIHLIN ELECTRIC & ENGINEERING CORP.			圖名 AL-105-01-27	
							TITLE 變壓器外觀圖	
				第三角圖法 3RD ANGLE PROJECTION 單位 mm 比例 1:1		設計 樂建東 校對 張凌仁 批准 郭約瑟		
A ISSUE / 發行				日期 89-1-25		圖號 TR347108		
REV. 修改記要 SUMMARY				REV./DATE APPR./DATE		DWG. No. A		