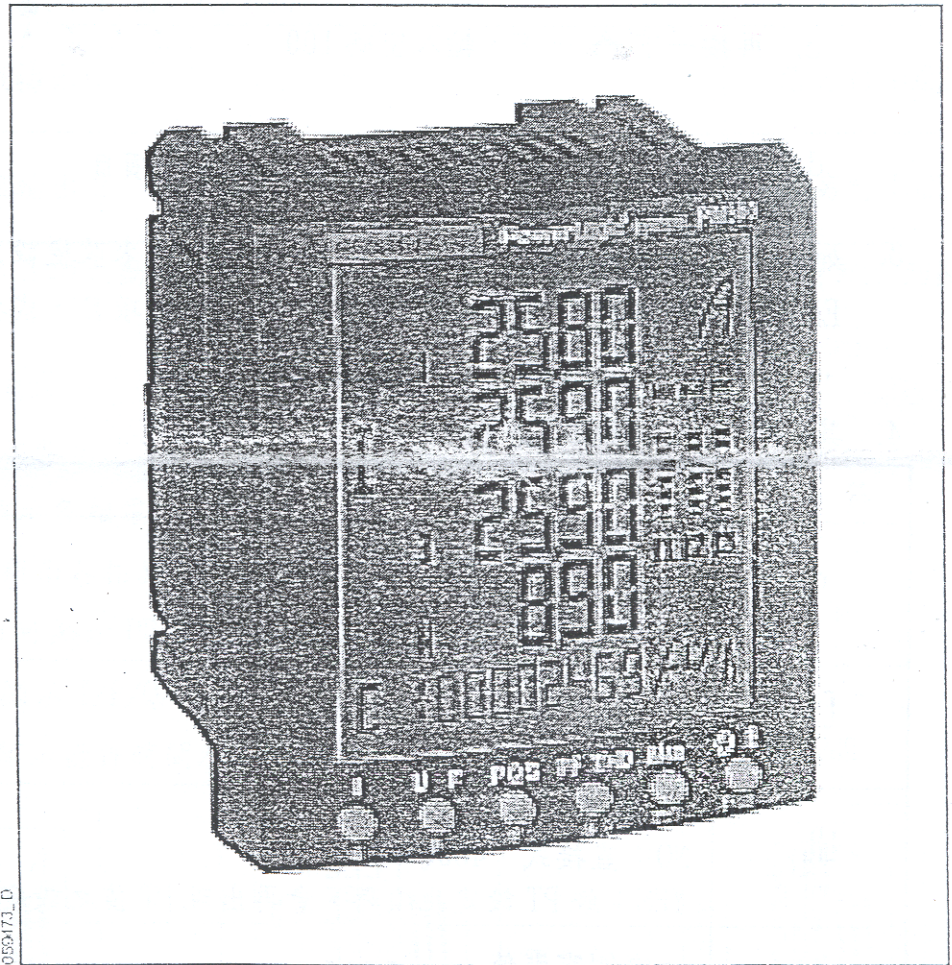


PM500

中文操作手冊



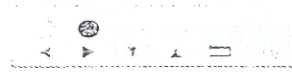
M/G DPM PM500 中文操作說明書

1. 本電表適用於 1Φ2W、3Φ3W2CT、3Φ3W3CT、3Φ4W3CT 等系統，電壓在 480V 以下時，可直接輸入或經由 PT 輸入。
2. 使用前請依下列方式設定好參數，才能正確地指示。

a. 送電後持續按 Prog 3 秒，會出現



b. 按 ▶ 一下，進入設定模式



c. 再按一下 ▲ 一下，輸入密碼 100



d. 再按 ◀ ENTER 確認後出現下一個設定項目



3. 如上之方式，按 ▶ 進入設定模式，按 ▲ 或 ▼ 來改變設定值，再按 ◀ ENTER 來確認設定值，再按 ▼ 來跳到下一設定項目，或按 ▲ 跳回上一設定項目，再按 ▶ 進入改變設定值，並重複上述動作。
4. 其它設定值及符號代表意義如下表：

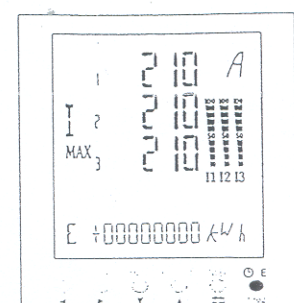
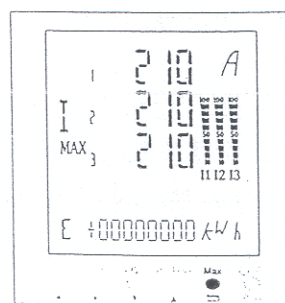
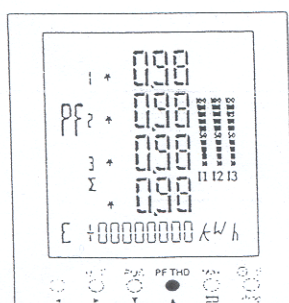
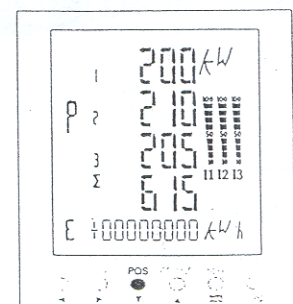
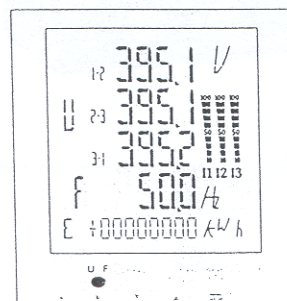
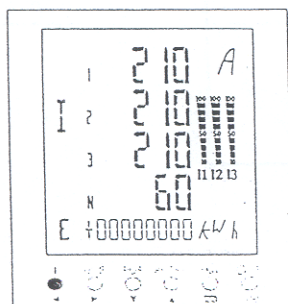
符 號	代 表 意 義	出 廠 值
	適用系統： 4 3CT：3Φ4W3CT 32-3CT：3Φ3W2CT、3Φ3W3CT	4 3CT
	CT 比值	500/5A
	PT 比值： NO：直接式，480V 以下適用 YES：經 PT 設定此項時，會再出現 PT 值之設定模式	NO
	一次側電壓值 上項有設定 YES 才会有此一項目	
	二次側電壓值 上項有設定 YES 才会有此一項目	
	最大需量值之復歸 共有 I (電流)，ER-/(KVARH)，EA-/(KWH)，ES(KVAH)， TIME(操作時間) S(KVA)，± Q(KVAR)，± P(KW)等 項目可供設定，並設定 YES 後即 RESET	
	功率因數顯示方式： IEC：+ 為落後，- 為超前 IEEE：+ 為超前，- 為落後	IEC

符 號	代 表 意 義	出 廠 值
AVG t ME I 0	電流最大需量的時間	15 分
AVG t ME P/Q/S 15	電力最大需量的時間	15 分
Out E EA+	Pulse 輸出的項目選擇	需另訂 IO11 EA+
COM BdS 19200	MODBUS RS-485 輸出： ADR : ADDRESS (1~255) Bds : BAUDS (2400~38400) PAR : PARITY (NO, EVEN, ODD) STOP : STOP bit (1, 2)	需另訂 RS-485 19200 NO
Out 1	警報輸出 1	需另訂 IO22
Out 2	警報輸出 2	需另訂 IO22

其設定方式均同第 3 項之動作，完成所有設定後，需再按 Prog 三秒，才會跳出到顯示功能畫面。

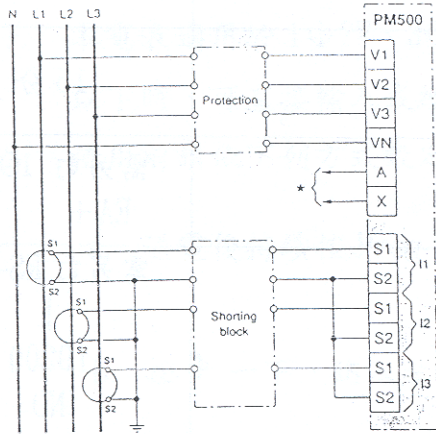
5. 顯示功能：

- 按 I 可顯示各相電流及各相平均電流
- 按 UF 可顯示各相電壓及頻率
- 按 PQS 可顯示各相及三相 P/Q/S，及平均 P/Q/S
- 按 PF THD 可顯示 PF 及 THD I，THD V
- 按 Max 可顯示 I/P/Q/S 之最大需量值
- E 可顯示操作時間及 KWH/KVARH 等值

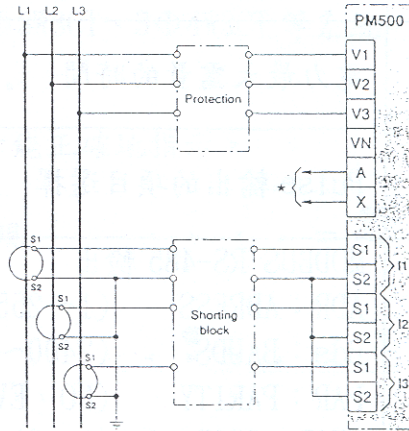


6. 接線：

Unbalanced 3-phase 4-wire system: 4 3CT



Unbalanced 3-phase 3-wire system: 3 2-3CT



7. 開孔尺寸：92×92mm

